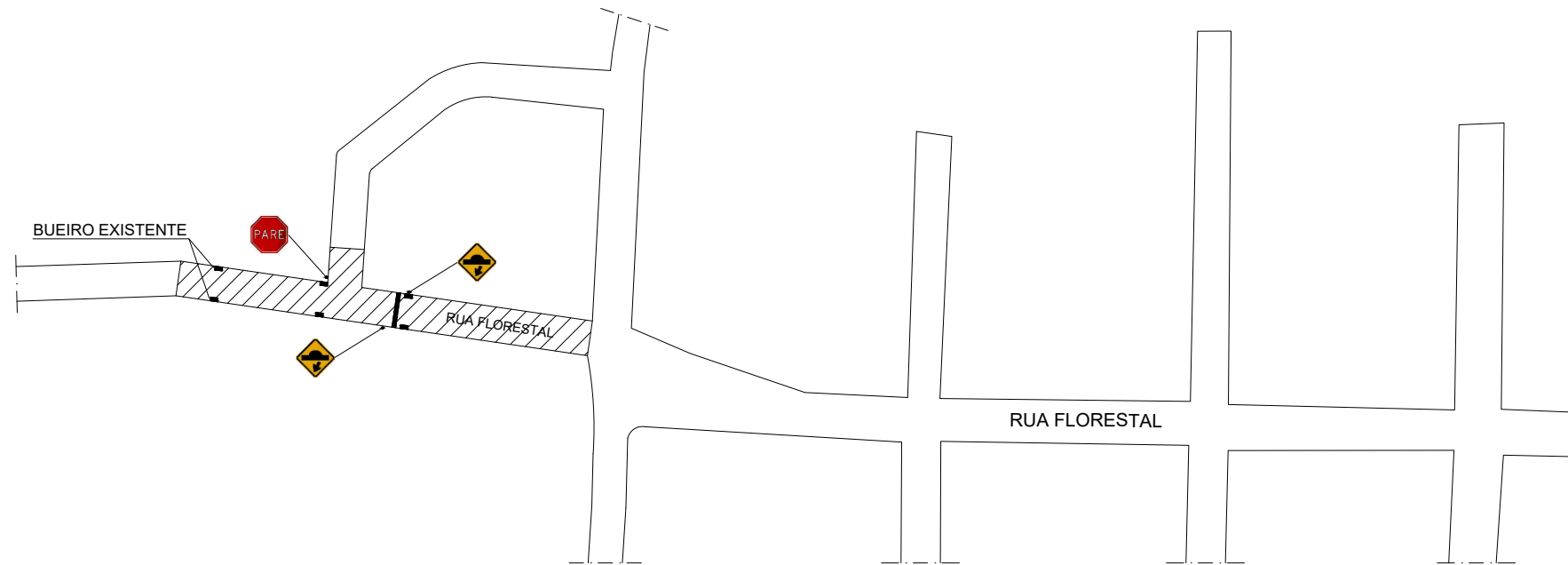


PLANTA DE SITUAÇÃO
BAIRRO: SÃO GERALDO



TRECHOS A SEREM PAVIMENTADOS
BASE 20cm + PAVIMENTAÇÃO 5cm
ÁREA = 1.084,51 m²

■ BUEIROS - (6 unidades)

**PREFEITURA MUNICIPAL
DE
IGARATINGA - MG**

PROJETO:
PAVIMENTAÇÃO ASFÁLTICA - IGARATINGA

DESCRIÇÃO:
ASFALTAMENTO DAS RUAS DE IGARATINGA

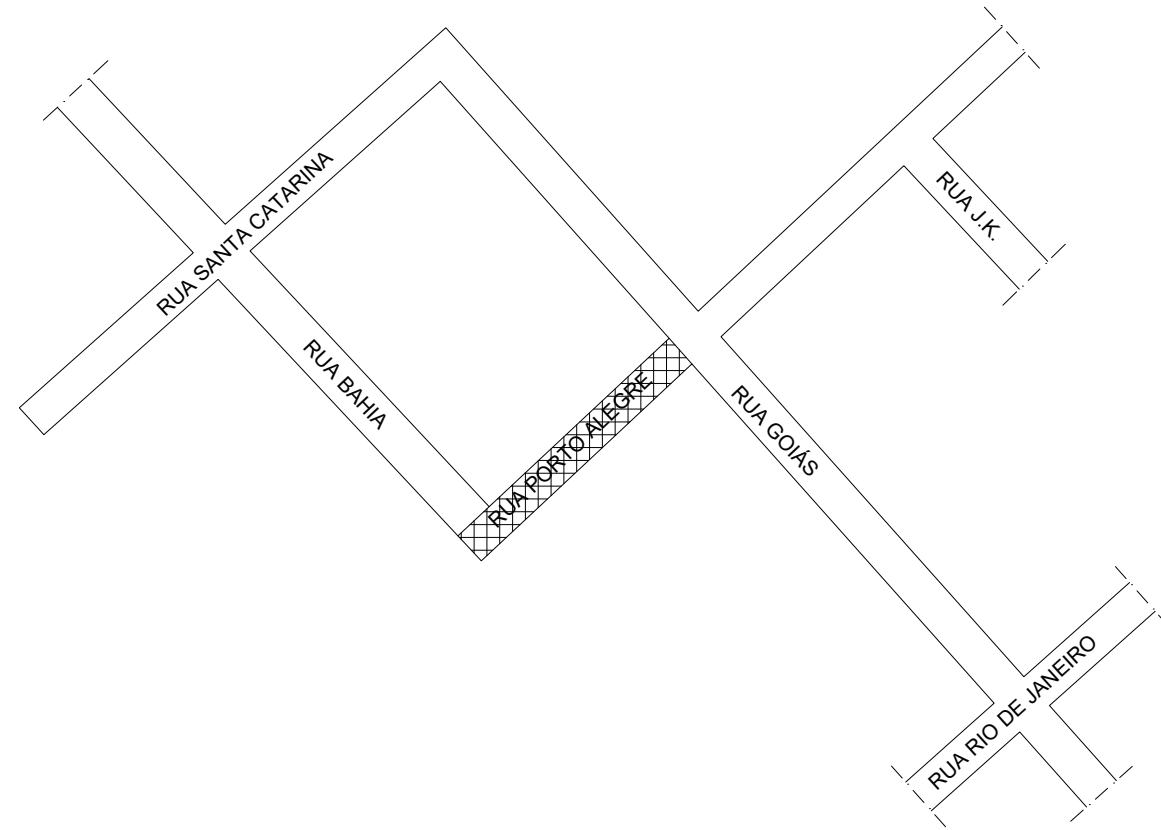
DATA:
AGOSTO/2022

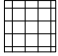
ESCALA:
SEM ESCALA

FOLHA:
01/13

RESP. TÉCNICO: FLÁVIO LUCAS GRECO SANTOS
ENGº CIVIL - CREA-MG 64.880/D

PLANTA DE SITUAÇÃO
BAIRRO: SÃO JOSÉ



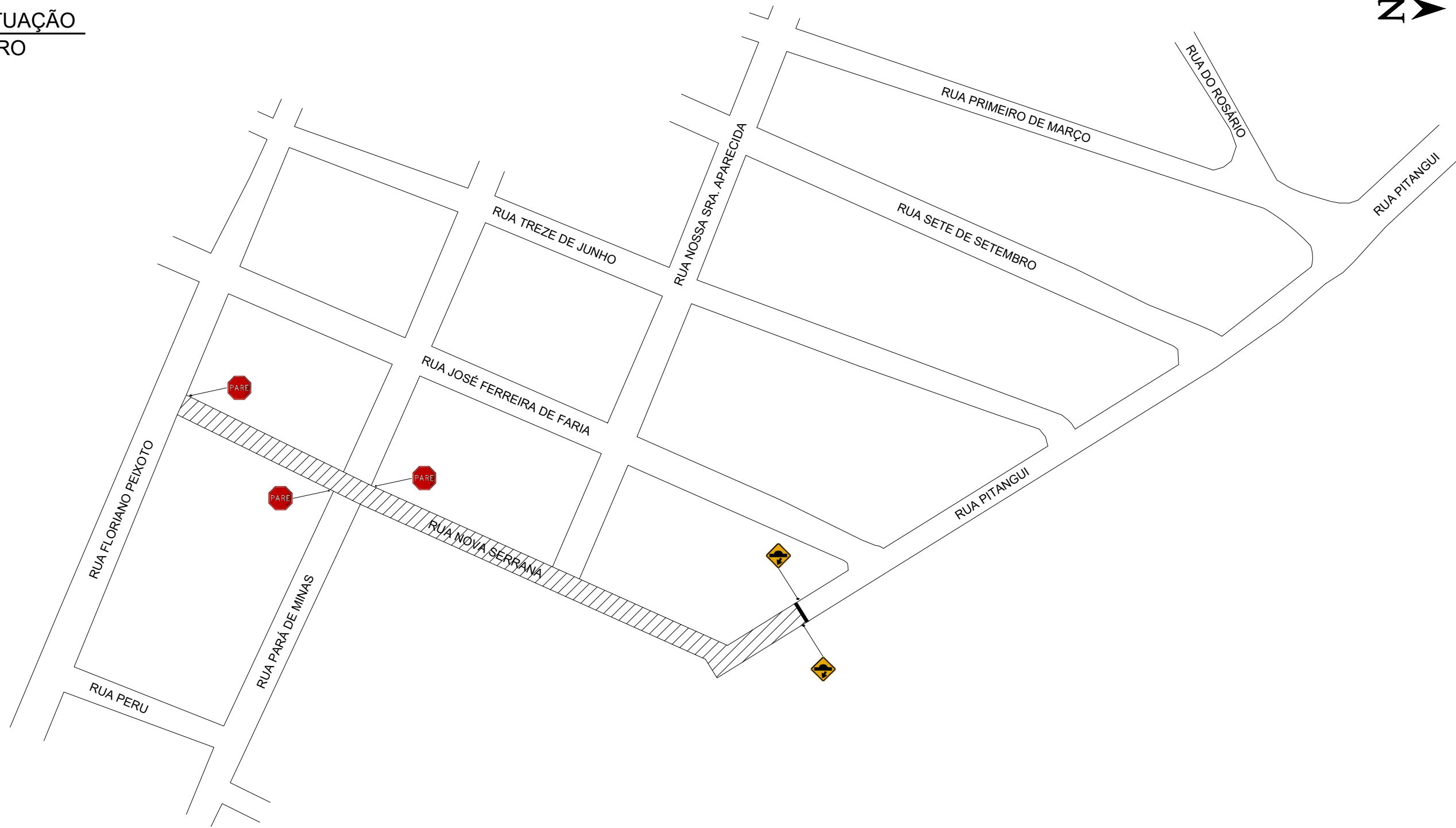
 TRECHOS A SEREM PAVIMENTADOS
ESPESSURA = 5cm
ÁREA = 540,27 m²

**PREFEITURA MUNICIPAL
DE
IGARATINGA - MG**

PROJETO: PAVIMENTAÇÃO ASFÁLTICA - IGARATINGA		
DESCRIÇÃO: ASFALTAMENTO DAS RUAS DE IGARATINGA		
DATA: AGOSTO/2022	ESCALA: SEM ESCALA	FOLHA: 02/13

RESP. TÉCNICO: FLÁVIO LUCAS GRECO SANTOS
ENGº CIVIL - CREA-MG 64.880/D

PLANTA DE SITUAÇÃO
BAIRRO: CENTRO



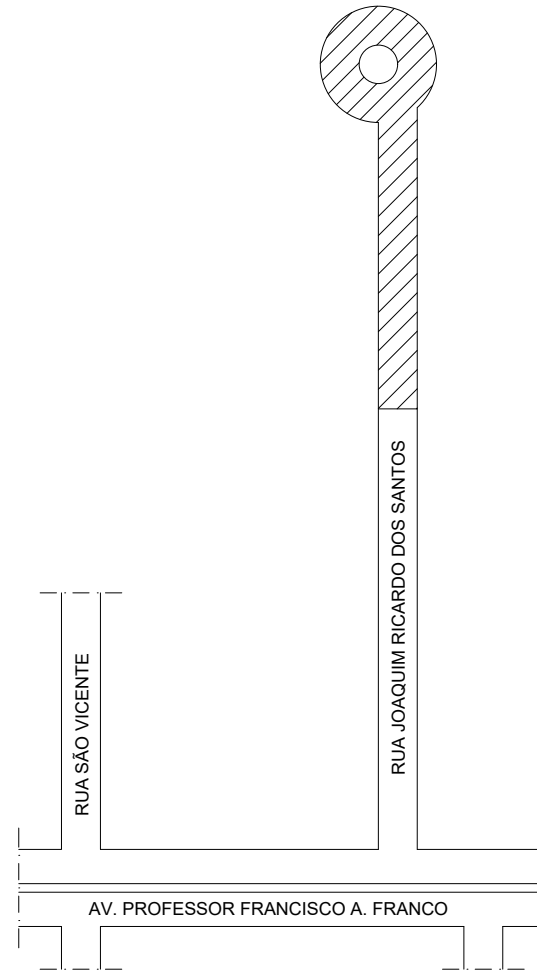
TRECHOS A SEREM PAVIMENTADOS
 BASE 20cm + PAVIMENTAÇÃO 5cm
 ÁREA = 2.494,91 m²

PREFEITURA MUNICIPAL
DE
IGARATINGA - MG

PROJETO: PAVIMENTAÇÃO ASFÁLTICA - IGARATINGA		
DESCRIÇÃO: ASFALTAMENTO DAS RUAS DE IGARATINGA		
DATA: AGOSTO/2022	ESCALA: SEM ESCALA	FOLHA: 03/13

RESP. TÉCNICO: FLÁVIO LUCAS GRECO SANTOS
 ENGº CIVIL - CREA-MG 64.880/D

PLANTA DE SITUAÇÃO
BAIRRO: CENTRO - ANTUNES

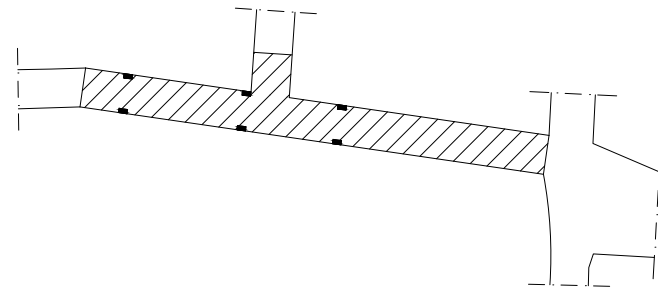


TRECHOS A SEREM PAVIMENTADOS
BASE 20cm + PAVIMENTAÇÃO 5cm
ÁREA = 1.136,70m²

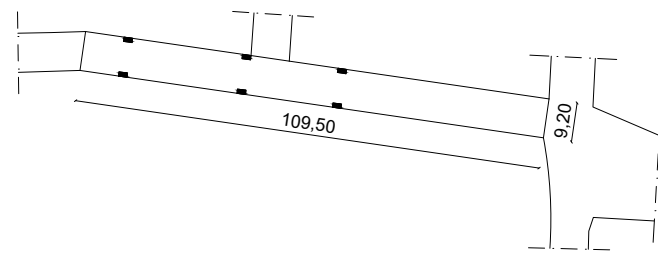
**PREFEITURA MUNICIPAL
DE
IGARATINGA - MG**

PROJETO: PAVIMENTAÇÃO ASFÁLTICA - IGARATINGA		
DESCRIÇÃO: ASFALTAMENTO DAS RUAS DE IGARATINGA		
DATA: AGOSTO/2022	ESCALA: SEM ESCALA	FOLHA: 04/13

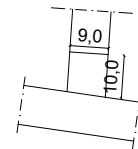
RESP. TÉCNICO: FLÁVIO LUCAS GRECO SANTOS
ENGº CIVIL - CREA-MG 64.880/D



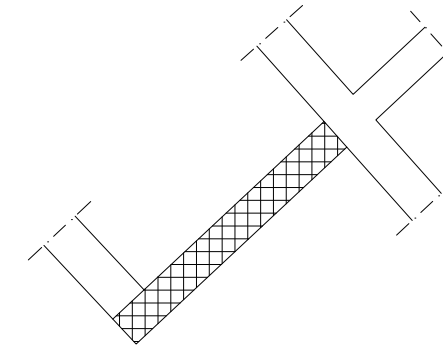
DETALHE - RUA FLORESTAL



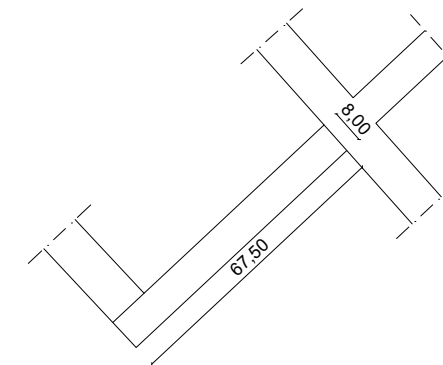
TRECHO 01



TRECHO 02



DETALHE - RUA PORTO ALEGRE / RUA BAHIA



TRECHO 01

**PREFEITURA MUNICIPAL
DE
IGARATINGA - MG**

PROJETO:
PAVIMENTAÇÃO ASFÁLTICA - IGARATINGA

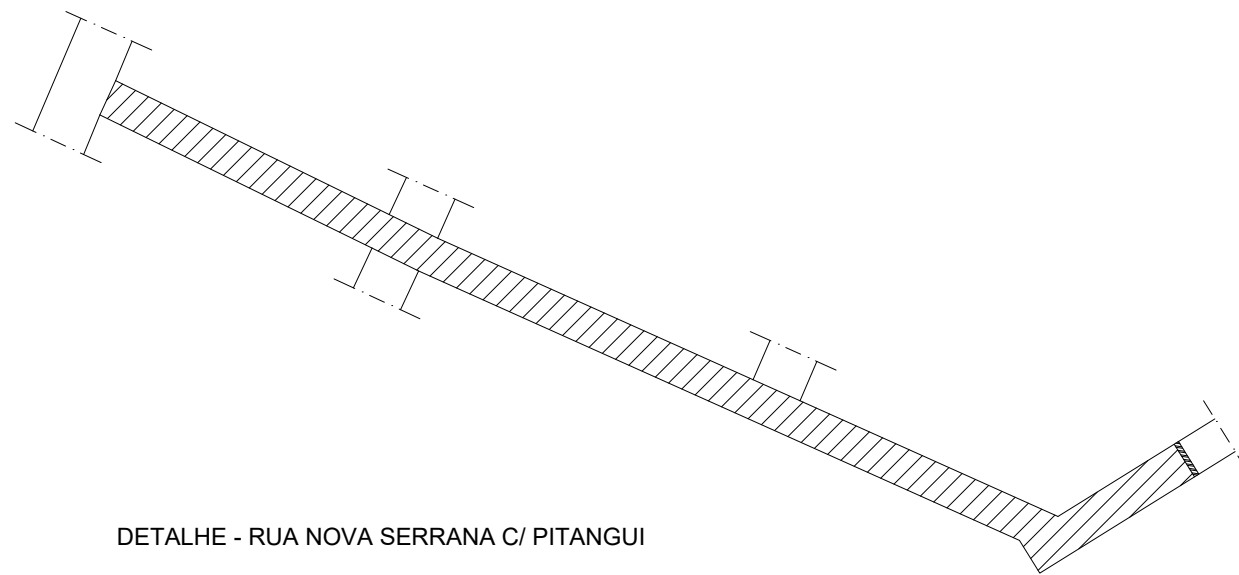
DESCRIÇÃO:
DETALHAMENTO DAS RUAS

DATA:
AGOSTO/2022

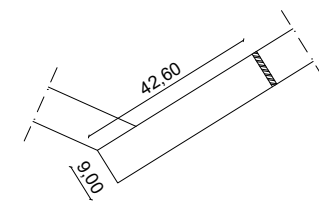
ESCALA:
SEM ESCALA

FOLHA:
05/13

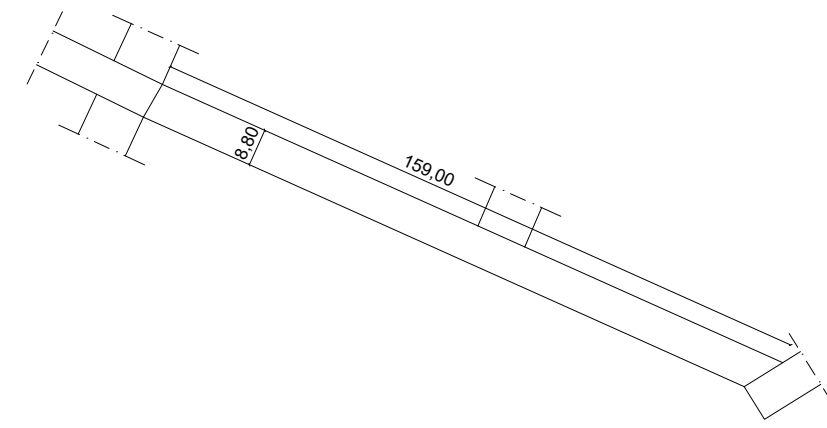
RESP. TÉCNICO: FLÁVIO LUCAS GRECO SANTOS
ENGº CIVIL - CREA-MG 64.880/D



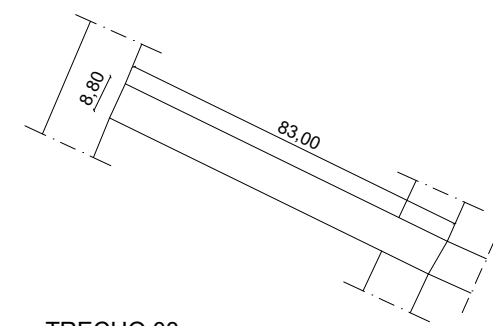
DETALHE - RUA NOVA SERRANA C/ PITANGUI



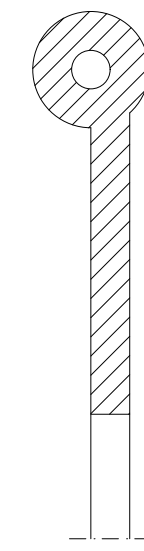
TRECHO 01



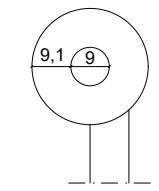
TRECHO 02



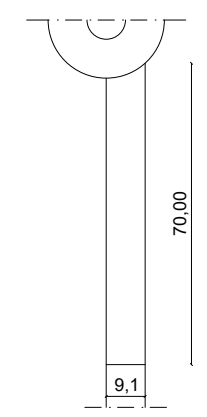
TRECHO 03



RUA JOAQUIM RICARDO DOS SANTOS



TRECHO 01



TRECHO 02

**PREFEITURA MUNICIPAL
DE
IGARATINGA - MG**

PROJETO:
PAVIMENTAÇÃO ASFÁLTICA - IGARATINGA

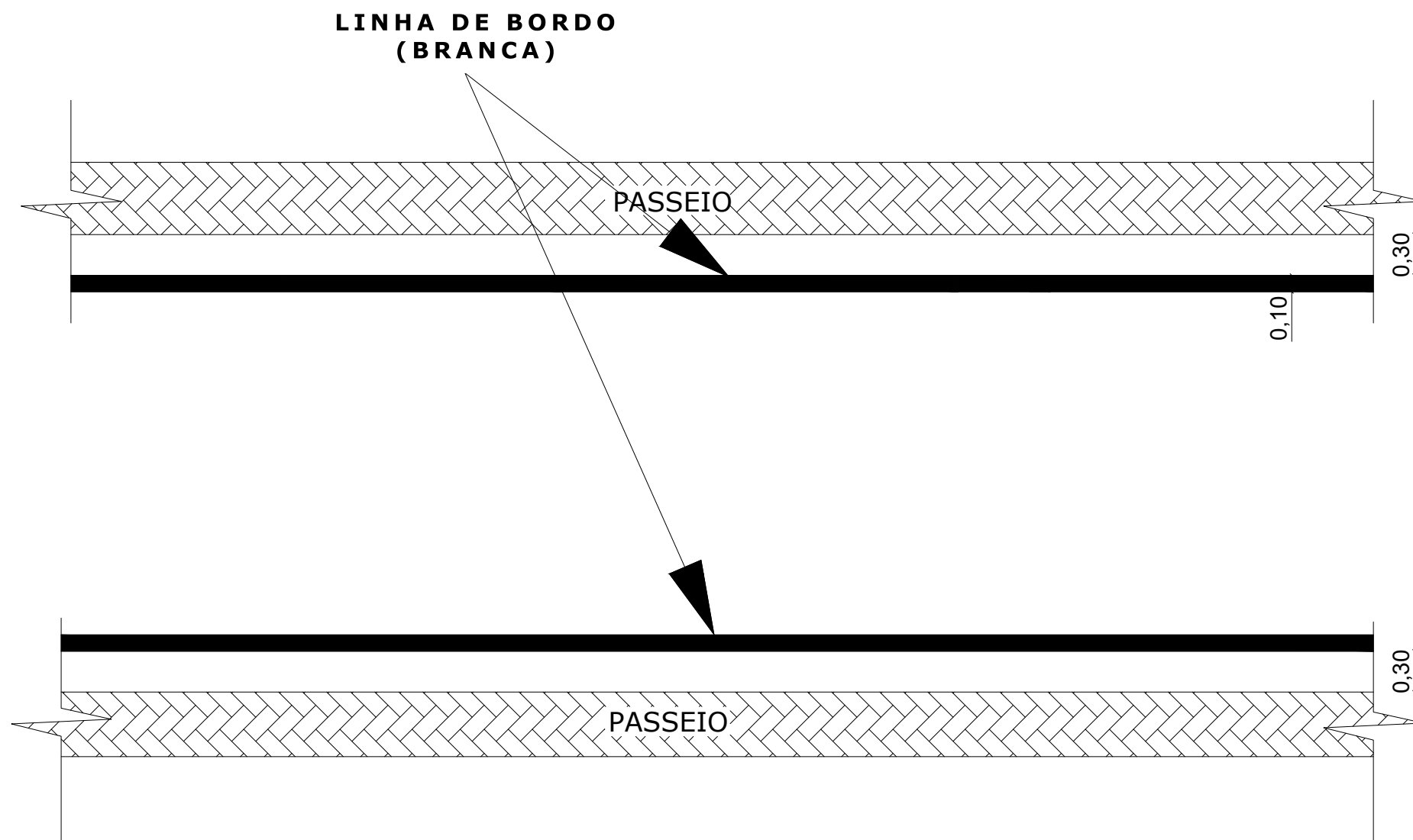
DESCRIÇÃO:
DETALHAMENTO DAS RUAS

DATA:
AGOSTO/2022

ESCALA:
SEM ESCALA

FOLHA:
06/13

RESP. TÉCNICO: FLÁVIO LUCAS GRECO SANTOS
ENGº CIVIL - CREA-MG 64.880/D



**PREFEITURA MUNICIPAL
DE
IGARATINGA - MG**

PROJETO:
PAVIMENTAÇÃO ASFÁLTICA - IGARATINGA

DESCRIÇÃO:
PINTURA TÍPICA DAS RUAS

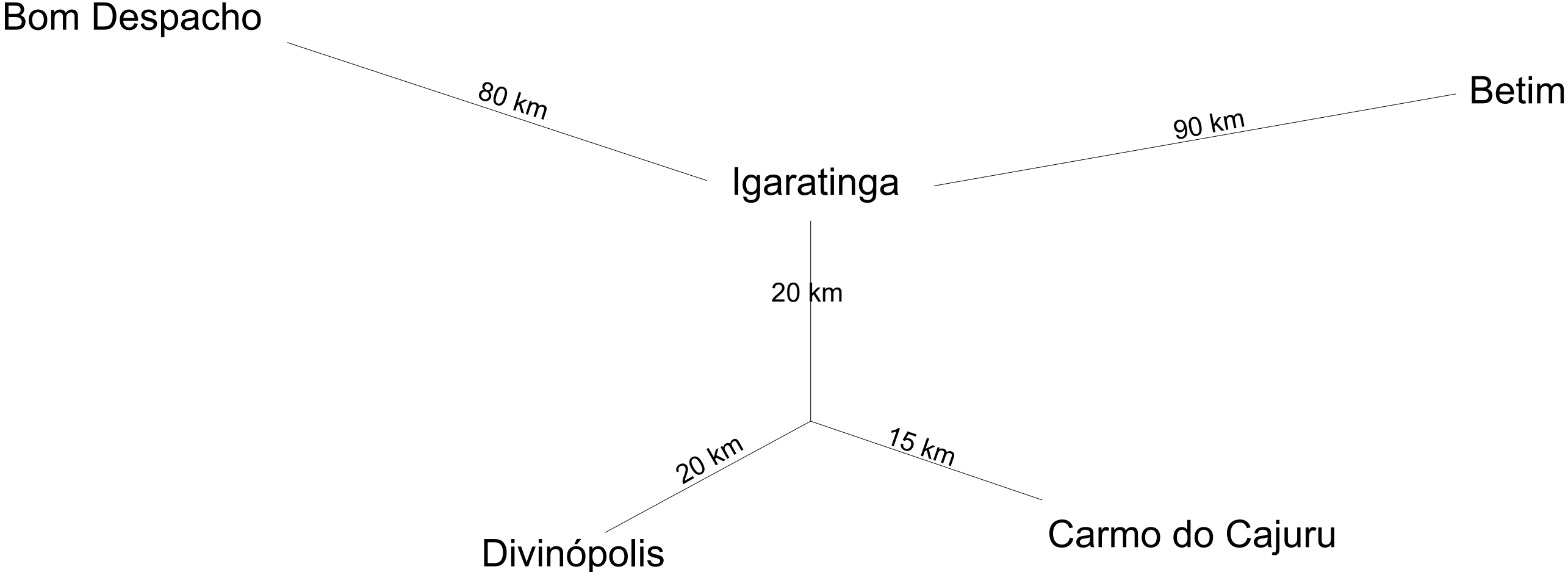
DATA:
AGOSTO/2022

ESCALA:
SEM ESCALA

FOLHA:
07/13

RESP. TÉCNICO: FLÁVIO LUCAS GRECO SANTOS
ENGº CIVIL - CREA-MG 64.880/D

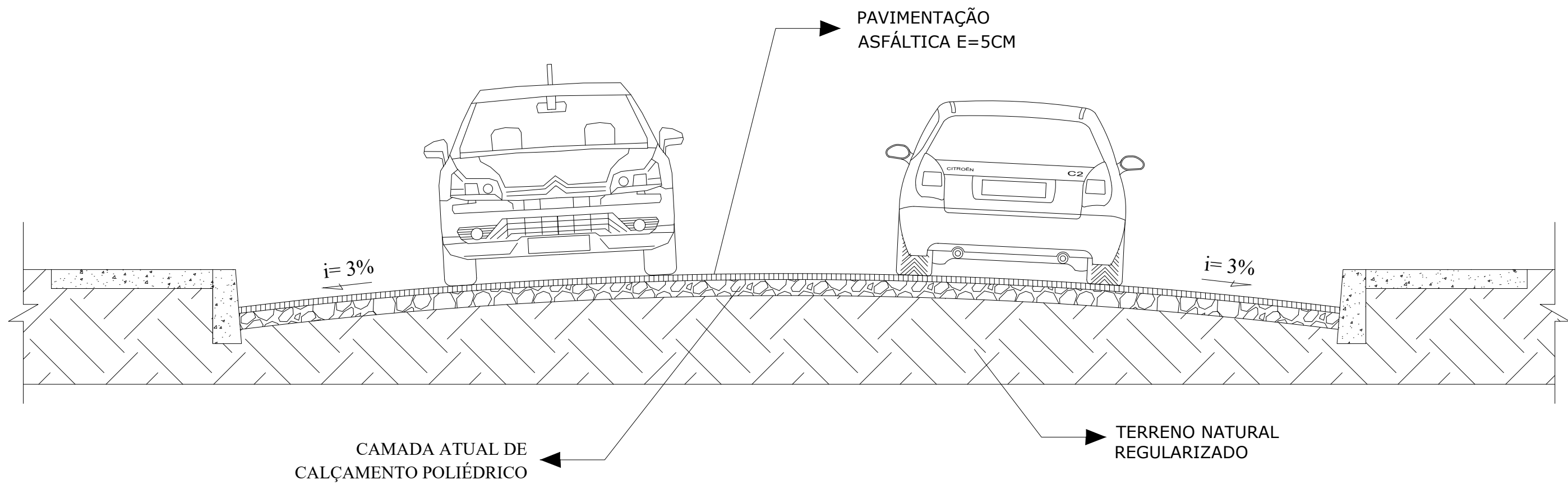
LOCALIZAÇÃO DAS USINAS
DE ASFALTO / JAZIDAS



**PREFEITURA MUNICIPAL
DE
IGARATINGA - MG**

PROJETO: PAVIMENTAÇÃO ASFÁLTICA - IGARATINGA		
DESCRIÇÃO: CROQUI DE LOCALIZAÇÃO		
DATA: AGOSTO/2022	ESCALA: SEM ESCALA	FOLHA: 08/13

RESP. TÉCNICO: FLÁVIO LUCAS GRECO SANTOS
ENGº CIVIL - CREA-MG 64.880/D



**PREFEITURA MUNICIPAL
DE
IGARATINGA - MG**

PROJETO:
PAVIMENTAÇÃO ASFÁLTICA - IGARATINGA

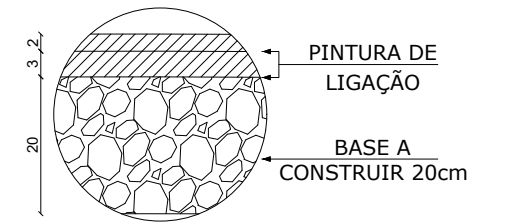
DESCRIÇÃO:
PAVIMENTAÇÃO DAS RUAS DE IGARATINGA

DATA:
AGOSTO/2022

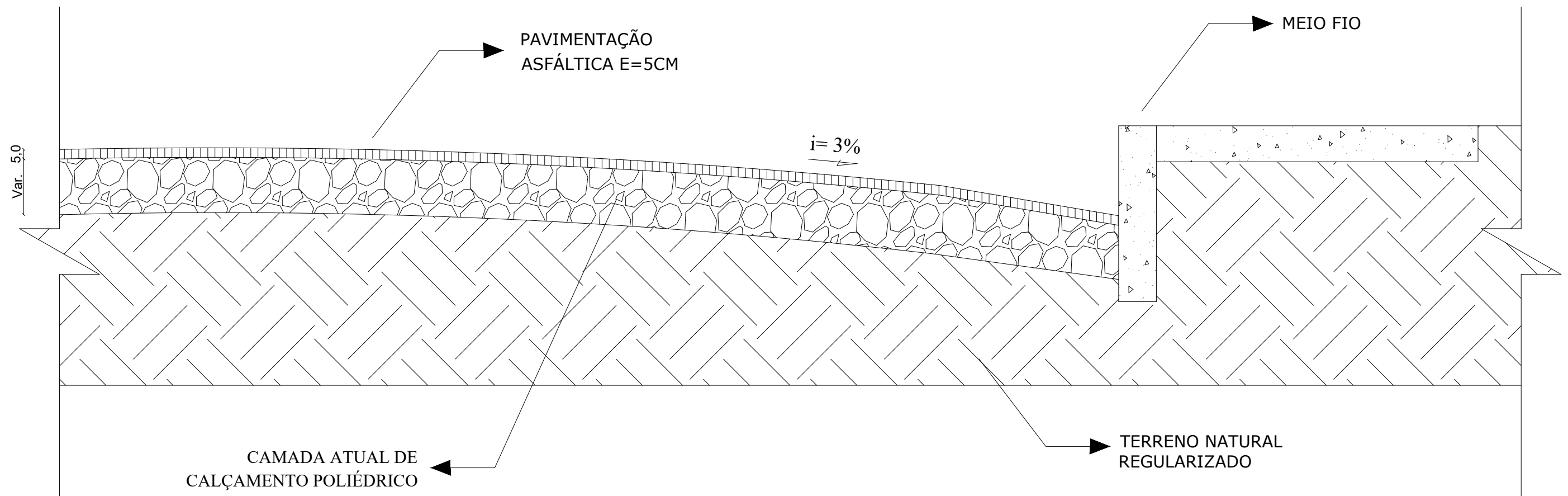
ESCALA:
SEM ESCALA

FOLHA:
09/13

RESP. TÉCNICO: FLÁVIO LUCAS GRECO SANTOS
ENGº CIVIL - CREA-MG 64.880/D



BASE DE 20cm MAIS
PAVIMENTAÇÃO 5cm



**PREFEITURA MUNICIPAL
DE
IGARATINGA - MG**

PROJETO:
PAVIMENTAÇÃO ASFÁLTICA - IGARATINGA

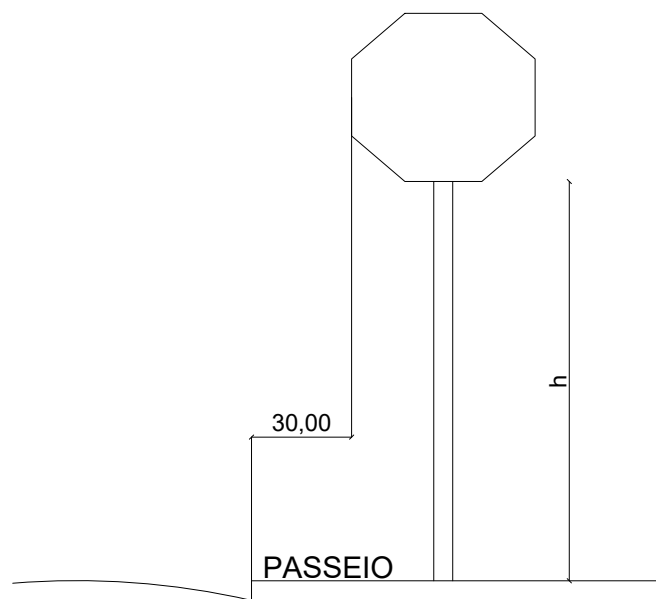
DESCRIÇÃO:
PAVIMENTAÇÃO DAS RUAS DE IGARATINGA

DATA:
AGOSTO/2022

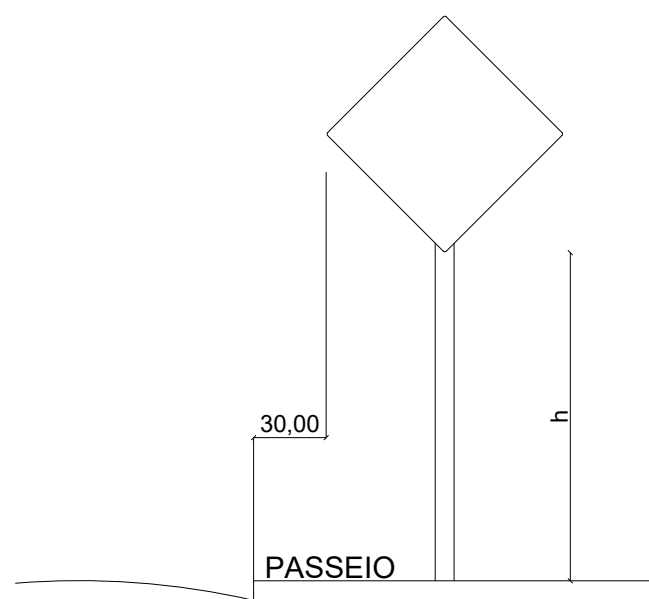
ESCALA:
SEM ESCALA

FOLHA:
10/13

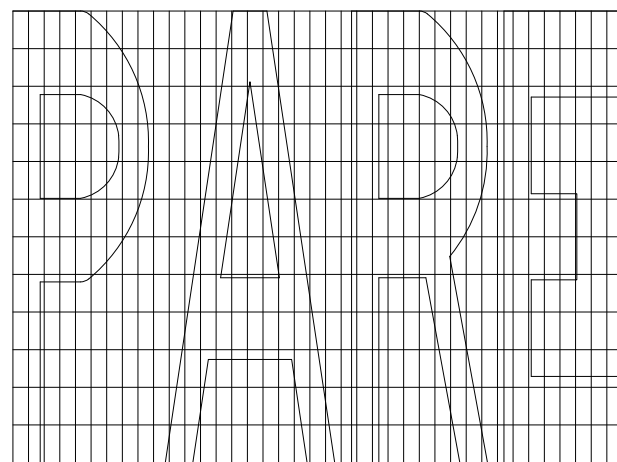
RESP. TÉCNICO: FLÁVIO LUCAS GRECO SANTOS
ENGº CIVIL - CREA-MG 64.880/D



PLACA DE PARE (R1)
SEM ESCALA



PLACA DE QUEBRA MOLAS
SEM ESCALA



TINTA: EXTRUDADO
COR: BRANCO



ÁREA DE PINTURA
4,65m²

PINTURA VIÁRIA DE PARADA OBRIGATÓRIA
SEM ESCALA

OBS:

PARADA OBRIGATÓRIA
PINTURA VIÁRIA (SINALIZAÇÃO HORIZONTAL)
+
PLACA VERTICAL (SINALIZAÇÃO VERTICAL)

TABELA DE SINALIZAÇÃO

SÍMBOLO	APLICAÇÃO	QUANTID.
	PARADA OBRIGATÓRIA	04
	QUEBRA-MOLAS	04

**PREFEITURA MUNICIPAL
DE
IGARATINGA - MG**

PROJETO:
PAVIMENTAÇÃO ASFÁLTICA - IGARATINGA

DESCRIÇÃO:
PRANCHA DE SINALIZAÇÃO

DATA:
AGOSTO/2022

ESCALA:
SEM ESCALA

FOLHA:
11/13

RESP. TÉCNICO: FLÁVIO LUCAS GRECO SANTOS
ENGº CIVIL - CREA-MG 64.880/D



RUA FLORESTAL

■ BUEIROS

--- MANILHA Ø60.0

**PREFEITURA MUNICIPAL
DE
IGARATINGA - MG**

PROJETO:
PAVIMENTAÇÃO ASFÁLTICA - IGARATINGA

DESCRIÇÃO:
ALOCAÇÃO DE BUEIROS E MANILHAS

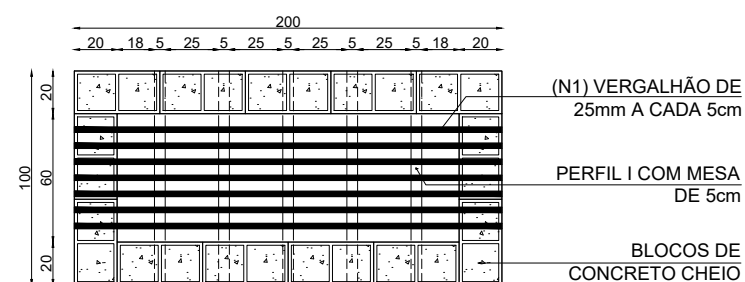
DATA:
AGOSTO/2022

ESCALA:
SEM ESCALA

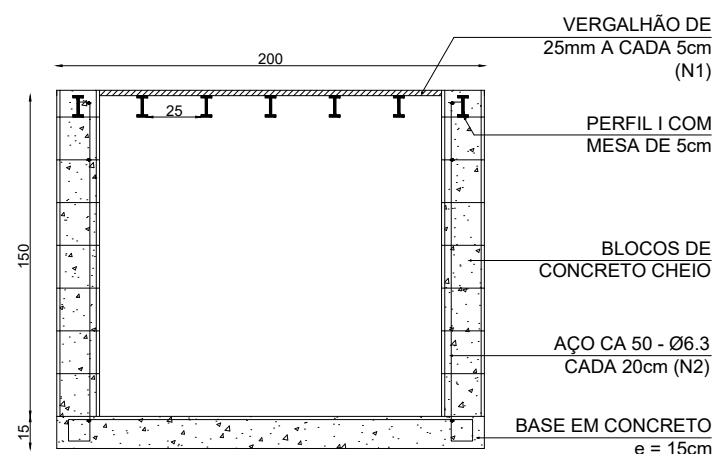
FOLHA:
12/13

RESP. TÉCNICO: FLÁVIO LUCAS GRECO SANTOS
ENGº CIVIL - CREA-MG 64.880/D

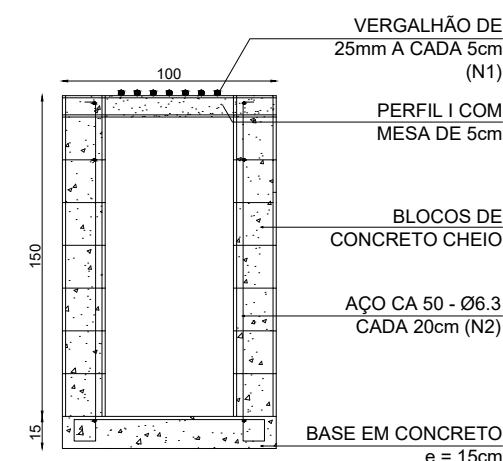
OBS: NOS DOIS BUEIROS EXISTENTES, TROCAR A TAMPA DE AÇO.



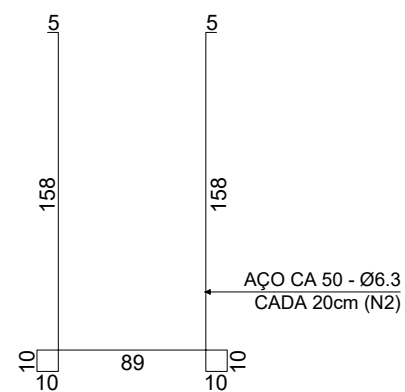
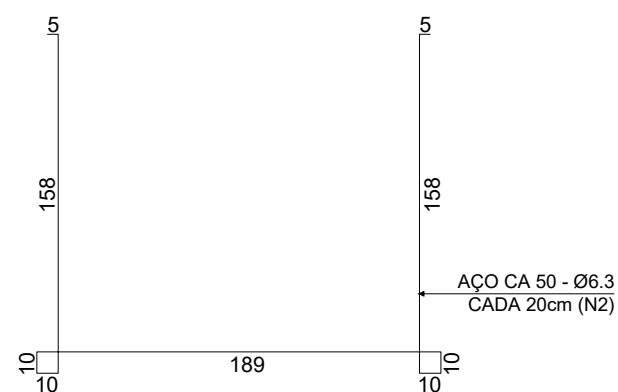
VISTA SUPERIOR - BOCA DE LOBO
ESCALA: 1/50



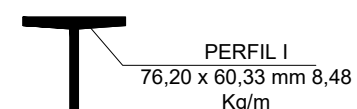
SEÇÃO LONGITUDINAL - BOCA DE LOBO
ESCALA: 1/50



SEÇÃO TRANSVERSAL - BOCA DE LOBO
ESCALA: 1/50



ARMAÇÃO - BOCA DE LOBO
ESCALA: 1/50



DETALHE PERFIL I
SEM ESCALA

RESUMO AÇO	IDENTIFICAÇÃO	COMP. TOTAL (m)	PESO (Kg)
CA 50 Ø25.0	N1	14,00	53,95
CA 50 Ø6.3	N2	73,25	17,95

x 6 UNIDADES	TOTAL - CA 50 Ø25.0 (3,853Kg/m)	323,70 Kg
x 4 UNIDADES	TOTAL - CA 50 Ø6.3 (0,245Kg/m)	71,80 Kg

PEÇA	DIMENSÕES	COMP. TOTAL (m)	PESO (Kg)
PERFIL "I"	76,20 x 60,33 mm	5,00	42,40

x 6 UNIDADES	TOTAL - PERFIL "I" (8,48Kg/m)	254,40 Kg
--------------	-------------------------------	-----------

**PREFEITURA MUNICIPAL
DE
IGARATINGA - MG**

PROJETO:
PAVIMENTAÇÃO ASFÁLTICA - IGARATINGA

DESCRIÇÃO:
DETALHE BOCA DE LOBO

DATA:
AGOSTO/2022

ESCALA:
SEM ESCALA

FOLHA:
13/13

RESP. TÉCNICO: FLÁVIO LUCAS GRECO SANTOS
ENGº CIVIL - CREA-MG 64.880/D