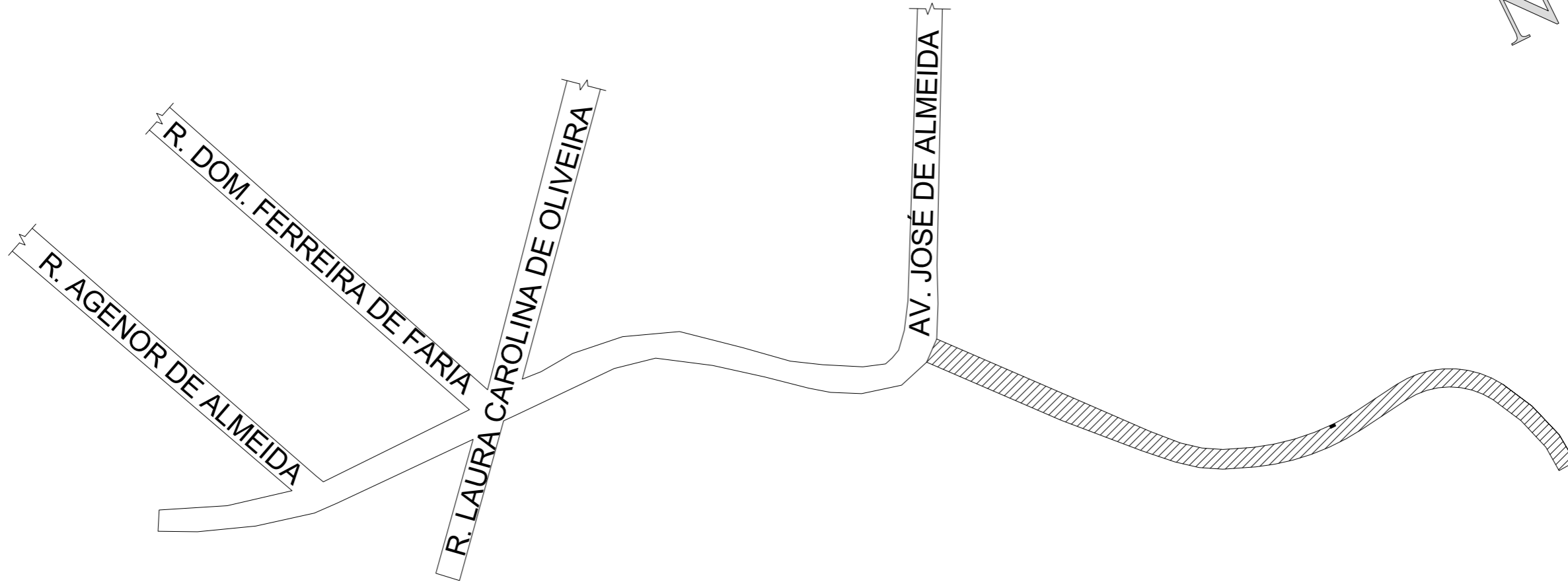
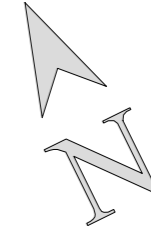



PLANTA DE SITUAÇÃO  
BAIRRO: MARANHÃO



 TRECHOS A SEREM PAVIMENTADOS  
ÁREA = 1.863,34 m<sup>2</sup>

**PREFEITURA MUNICIPAL  
DE  
IGARATINGA - MG**

PROJETO:  
PAVIMENTAÇÃO ESTRADA VICINAL AO BAIRRO MARANHÃO

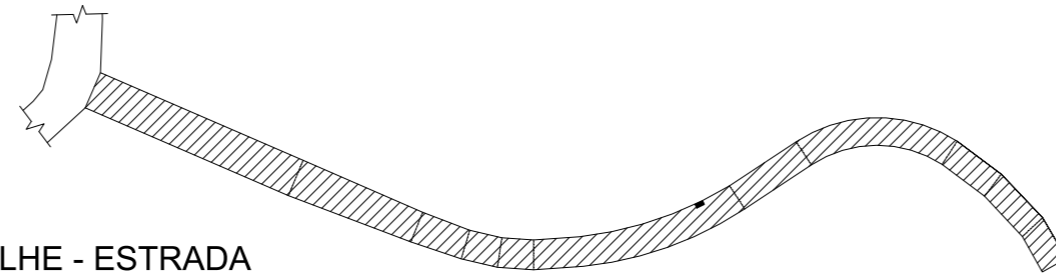
DESCRIÇÃO:  
PLANTA DE SITUAÇÃO

DATA:  
AGOSTO/2022

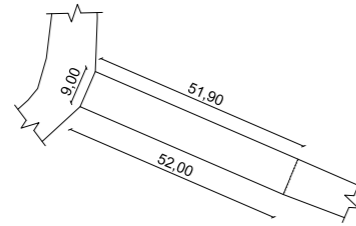
ESCALA:  
SEM ESCALA

FOLHA:  
01/08

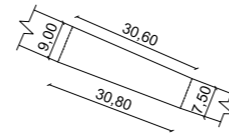
RESP. TÉCNICO: FLÁVIO LUCAS GRECO SANTOS  
ENGº CIVIL - CREA-MG 64.880/D



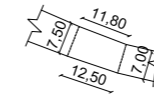
DETALHE - ESTRADA



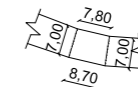
TRECHO 01



TRECHO 02

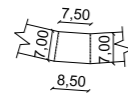


TRECHO 03

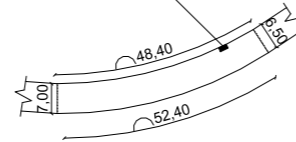


TRECHO 04

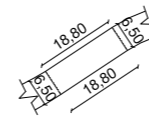
BOCA DE LOBO - VER  
DETALHE EM PRANCHA 07



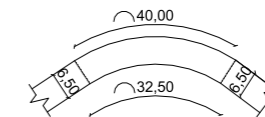
TRECHO 05



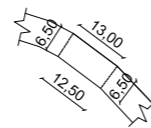
TRECHO 06



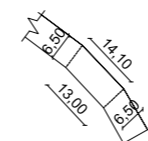
TRECHO 07



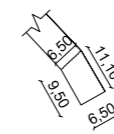
TRECHO 08



TRECHO 09



TRECHO 10



TRECHO 11

**PREFEITURA MUNICIPAL  
DE  
IGARATINGA - MG**

PROJETO:  
PAVIMENTAÇÃO ESTRADA VICINAL AO BAIRRO MARANHÃO

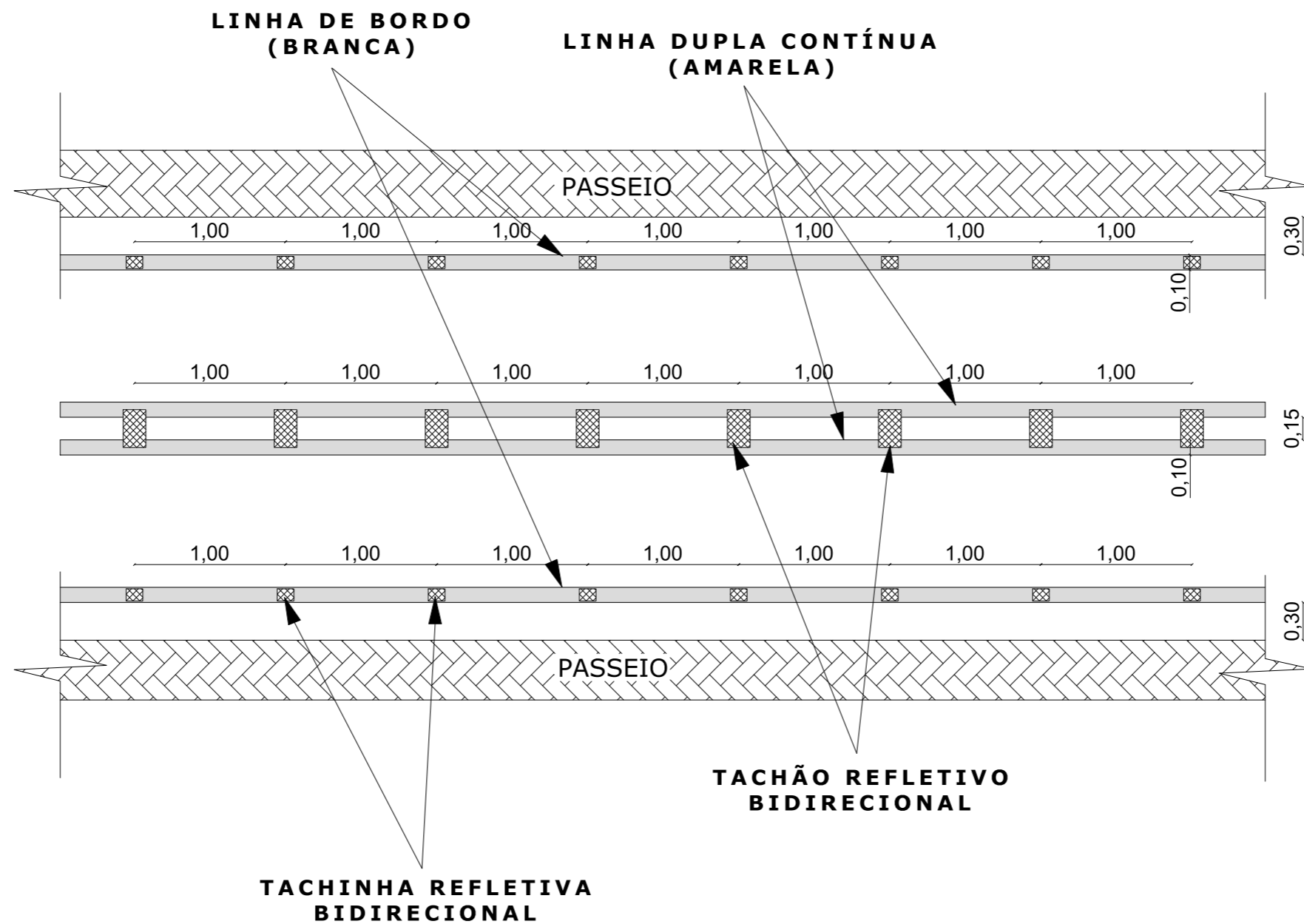
DESCRIÇÃO:  
DETALHES TRECHOS

DATA:  
AGOSTO/2022

ESCALA:  
SEM ESCALA

FOLHA:  
02/08

RESP. TÉCNICO: FLÁVIO LUCAS GRECO SANTOS  
ENGº CIVIL - CREA-MG 64.880/D



**PREFEITURA MUNICIPAL  
DE  
IGARATINGA - MG**

PROJETO:  
PAVIMENTAÇÃO ESTRADA VICINAL AO BAIRRO MARANHÃO

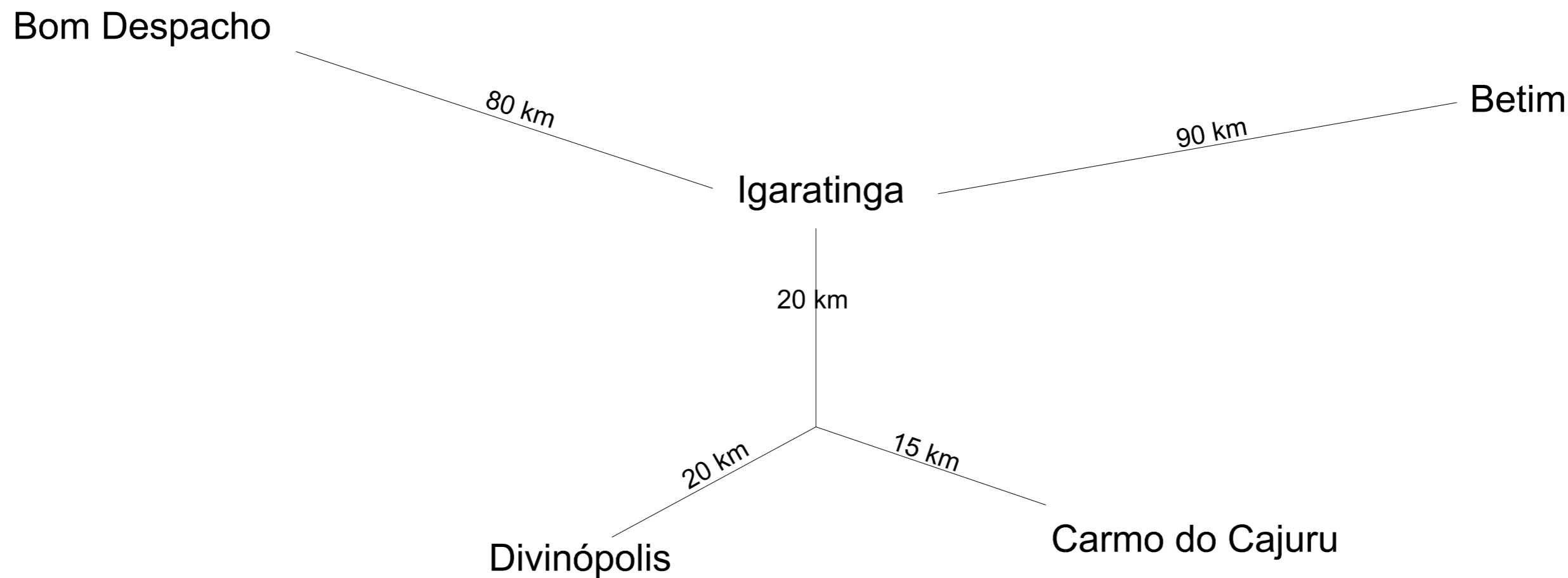
DESCRIÇÃO:  
PINTURA DAS RUAS

DATA:  
AGOSTO/2022

ESCALA:  
SEM ESCALA

FOLHA:  
03/08

RESP. TÉCNICO: FLÁVIO LUCAS GRECO SANTOS  
ENGº CIVIL - CREA-MG 64.880/D



**PREFEITURA MUNICIPAL  
DE  
IGARATINGA - MG**

PROJETO:  
PAVIMENTAÇÃO ESTRADA VICINAL AO BAIRRO MARANHÃO

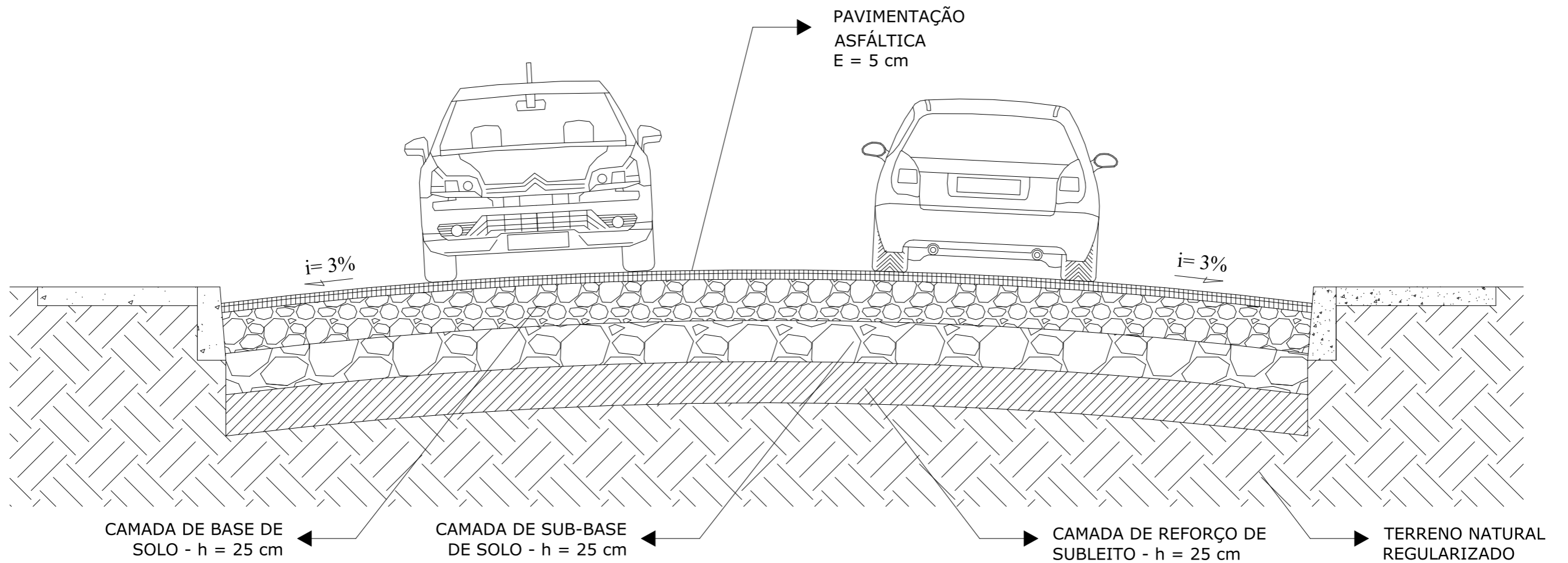
DESCRIÇÃO:  
CROQUI DE LOCALIZAÇÃO

DATA:  
AGOSTO/2022

ESCALA:  
SEM ESCALA

FOLHA:  
04/08

RESP. TÉCNICO: FLÁVIO LUCAS GRECO SANTOS  
ENGº CIVIL - CREA-MG 64.880/D



**PREFEITURA MUNICIPAL  
DE  
IGARATINGA - MG**

PROJETO:  
PAVIMENTAÇÃO ESTRADA VICINAL AO BAIRRO MARANHÃO

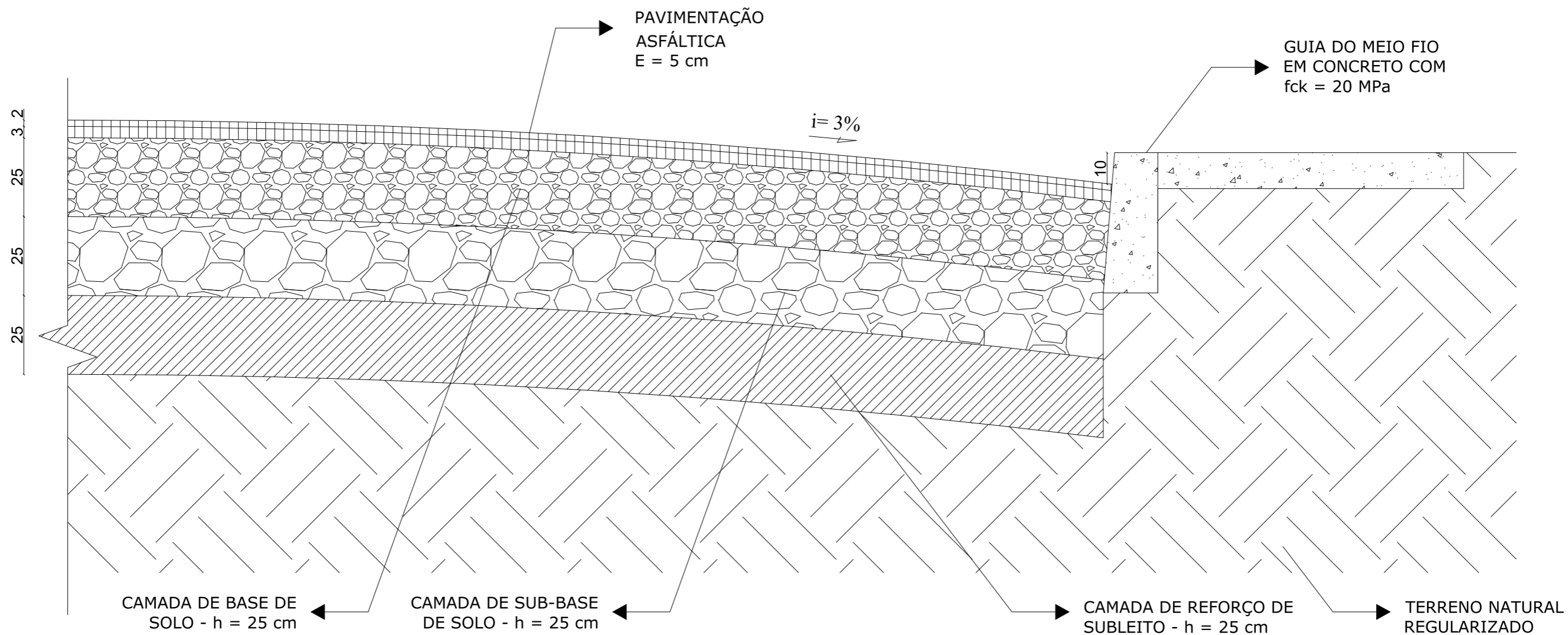
DESCRIÇÃO:  
CORTE

DATA:  
AGOSTO/2022

ESCALA:  
SEM ESCALA

FOLHA:  
05/08

RESP. TÉCNICO: FLÁVIO LUCAS GRECO SANTOS  
ENGº CIVIL - CREA-MG 64.880/D



**PREFEITURA MUNICIPAL  
DE  
IGARATINGA - MG**

PROJETO:  
PAVIMENTAÇÃO ESTRADA VICINAL AO BAIRRO MARANHÃO

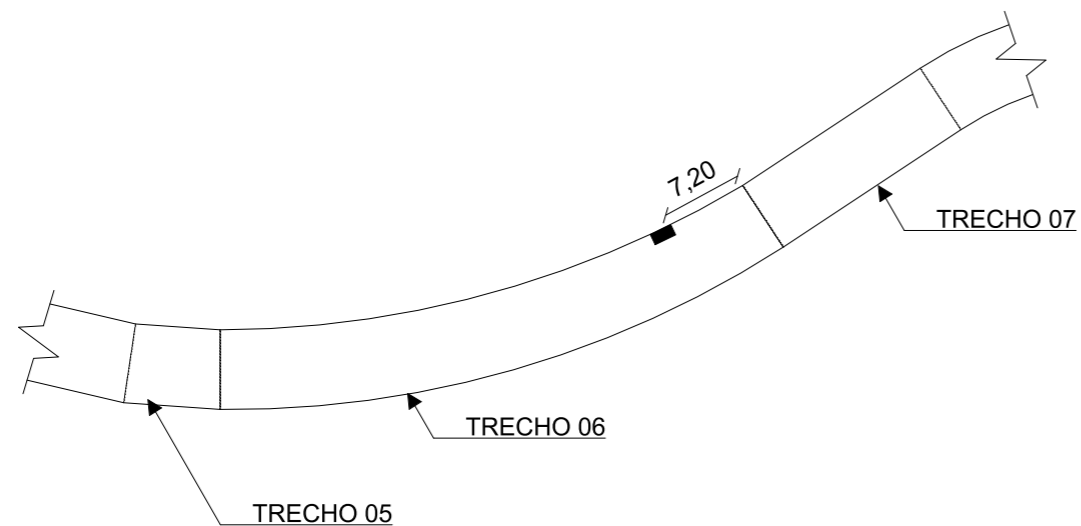
DESCRIÇÃO:  
DETALHE CAMADAS

DATA:  
AGOSTO/2022

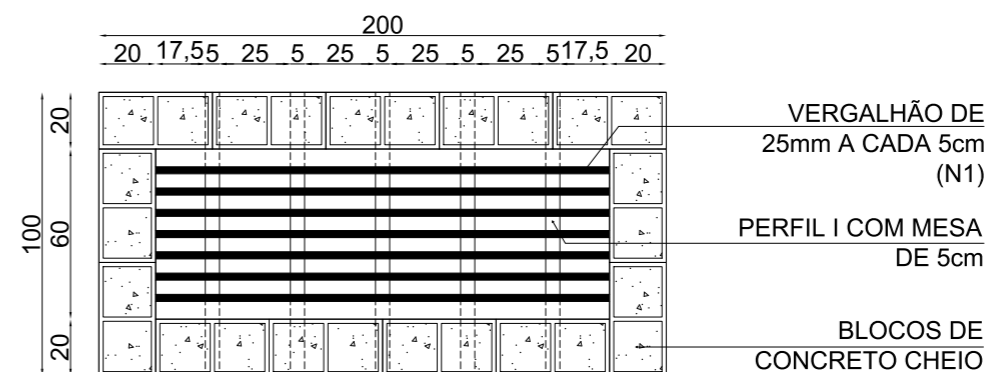
ESCALA:  
SEM ESCALA

FOLHA:  
06/08

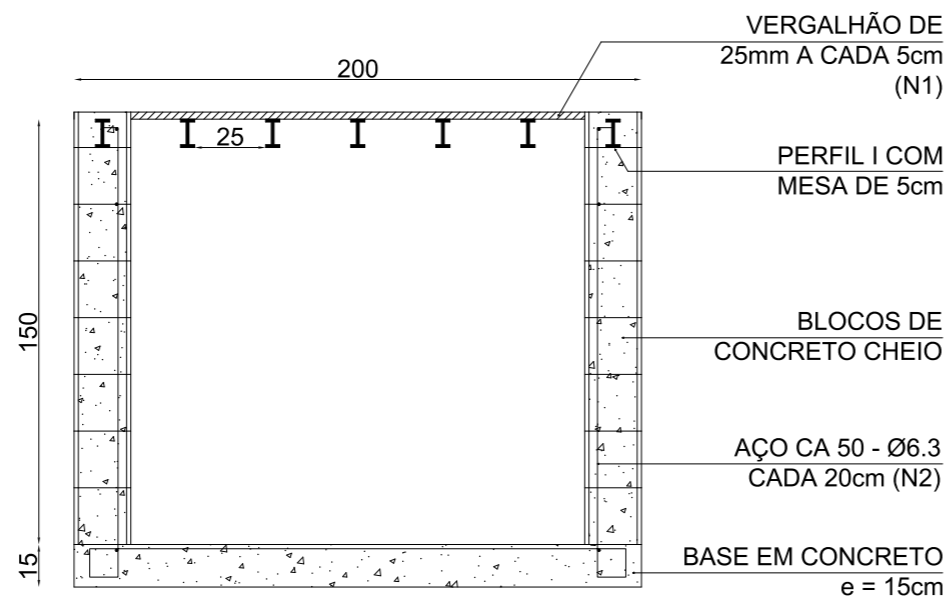
RESP. TÉCNICO: FLÁVIO LUCAS GRECO SANTOS  
ENGº CIVIL - CREA-MG 64.880/D



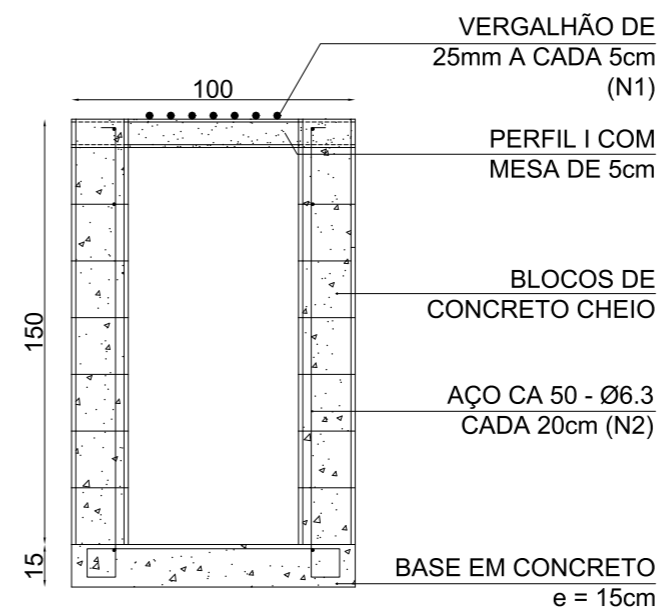
**LOCAÇÃO - BOCA DE LOBO**  
SEM ESCALA



**VISTA SUPERIOR - BOCA DE LOBO**  
ESCALA: 1/50



**SEÇÃO LONGITUDINAL - BOCA DE LOBO**  
ESCALA: 1/50



**SEÇÃO TRANSVERSAL - BOCA DE LOBO**  
ESCALA: 1/50

**PREFEITURA MUNICIPAL  
DE  
IGARATINGA - MG**

PROJETO:  
PAVIMENTAÇÃO ESTRADA VICINAL AO BAIRRO MARANHÃO

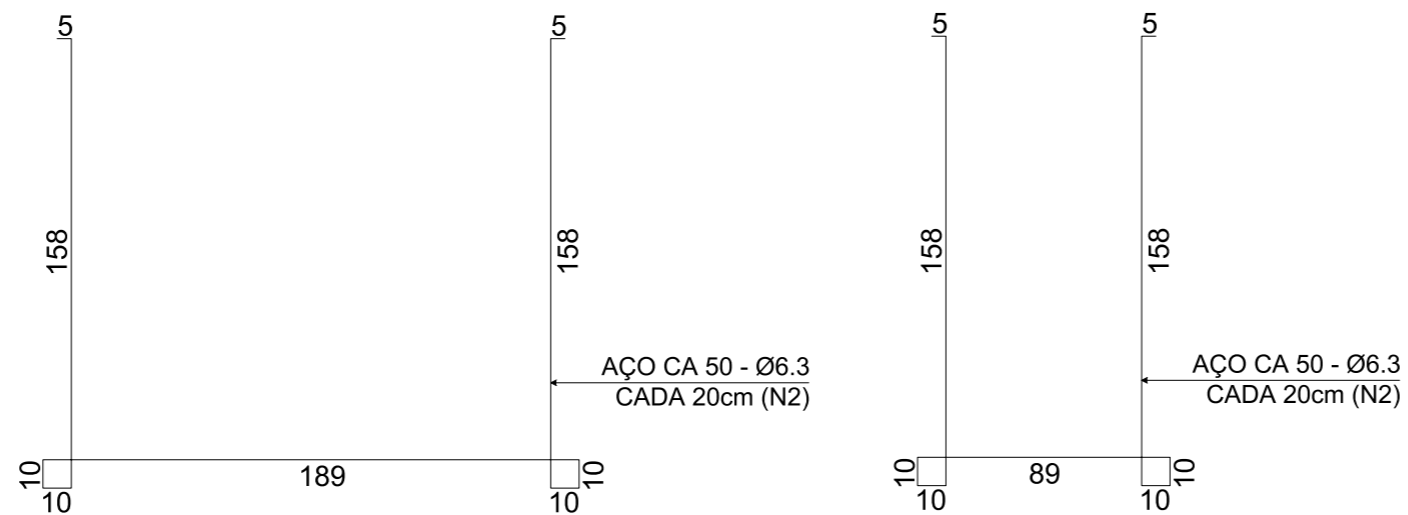
DESCRIÇÃO:  
DETALHE BOCA DE LOBO

DATA:  
AGOSTO/2022

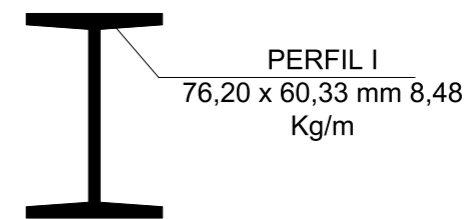
ESCALA:  
SEM ESCALA

FOLHA:  
07/08

RESP. TÉCNICO: FLÁVIO LUCAS GRECO SANTOS  
ENGº CIVIL - CREA-MG 64.880/D



**ARMAÇÃO - BOCA DE LOBO**  
**ESCALA: 1/50**



**DETALHE PERFIL I**  
**SEM ESCALA**

RESUMO AÇO	IDENTIFICAÇÃO	COMP. TOTAL (m)	PESO (Kg)
CA 50 Ø25.0	N1	11,20	43,15
CA 50 Ø6.3	N2	73,25	17,95
TOTAL - CA 50 Ø25.0 (3,853Kg/m)			43,15
TOTAL - CA 50 Ø6.3 (0,245Kg/m)			17,95

PEÇA	DIMENSÕES	EXTENSÃO TOTAL	PESO POR METRO	PESO TOTAL
PERFIL "I"	76,20 x 60,33 mm	5,00 m	8,48 Kg/m	42,40 Kg

**PREFEITURA MUNICIPAL  
 DE  
 IGARATINGA - MG**

PROJETO: PAVIMENTAÇÃO ESTRADA VICINAL AO BAIRRO MARANHÃO		
DESCRIÇÃO: DETALHE BOCA DE LOBO		
DATA: AGOSTO/2022	ESCALA: SEM ESCALA	FOLHA: 08/08

RESP. TÉCNICO: FLÁVIO LUCAS GRECO SANTOS  
 ENGº CIVIL - CREA-MG 64.880/D