

Anexo I

RELAÇÃO DE EQUIPAMENTOS

- ✎ 01 CONSOLE DIGITAL ORDEM DE PREFERENCIA: MIDAS (PRO 2, PRO 6 OU PRO X), DiGiCO (SD10, SD9, SD8 OU SD7), OU SOUNDCRAFT (VI6 OU VI3000);
- ✎ 02 PROCESSADORES MONO FOUR WAY;
- ✎ FICA VEDADA A UTILIZAÇÃO DE COPIA DE P.A.
- ✎ O P.A. DEVERÁ SER MONTADO INDEPENDENTE DO GRID DA ILUMINAÇÃO E POSICIONADO 2 MTS A FRENTE DA LINHA DO PALCO;
- ✎ O P.A. DEVERÁ SUPORTAR SEM DISTORÇÃO UMA PRESSÃO SONORA DE 120 dbS SPL NA HOUSE MIX, QUE DEVERÁ ESTAR CENTRALIZADA EM RELAÇÃO AO PALCO À UMA DISTÂNCIA DE 35 MTS COM ALTURA DE 0,40 MTS;
- ✎ É IMPRESSINDIVEL O USO DE FRONT FILL EM VIA SEPARADA DO P.A.;
- ✎ PARA LOCAIS COM CAPACIDADE ACIMA DE 10.000 PESSOAS, DEVERÁ SER PROVIDENCIADA TORRE DE DELAY;
- ✎ 01 CONSOLE PEQUENA (EX. YAMAHA 01V) PARA LIGAR SINAL DE TELA LOCUTOR DJ;
- ✎ 01 CAIXA AMPLIFICADA PEQUENA (8" DRIVE) LIGADA A UMA VIA DA CONSOLE DE P.A.

MONITOR

- ✎ 01 CONSOLE DIGITAL ORDEM DE PREFERENCIA SOUNDCRAFT VI 3000 OU YAMAHA (PM5D RH);
- ✎ 01 SISTEMA SIDE FILL COMPLETO FOUR WAY (DUPLO) STAND-BY;
- ✎ 02 MICROFONES SHURE UR 4 SM 58 S/ FIO;
- ✎ MICROFONES DIRECT BOX E PEDESTAIS CONFORME ESPECIFICAÇÃO DO INPUT LIST;
- ✎ 02 REGUAS DE AC 220V (2P+T) ESTABILIZADO (UMA DE CADA LADO DO PALCO PARA ALIMENTAR O SIDE);
- ✎ 08 REGUAS DE AC 127V (2P+T) PARA O PALCO.

BACK LINE

- ✎ 01 BATERIA COMPLETA (TAMA / PEARL / YAMAHA);
- ✎ 16 PRATICÁVEIS PANTOGRAFICOS (PADRÃO ROSCO 2m x 1m).

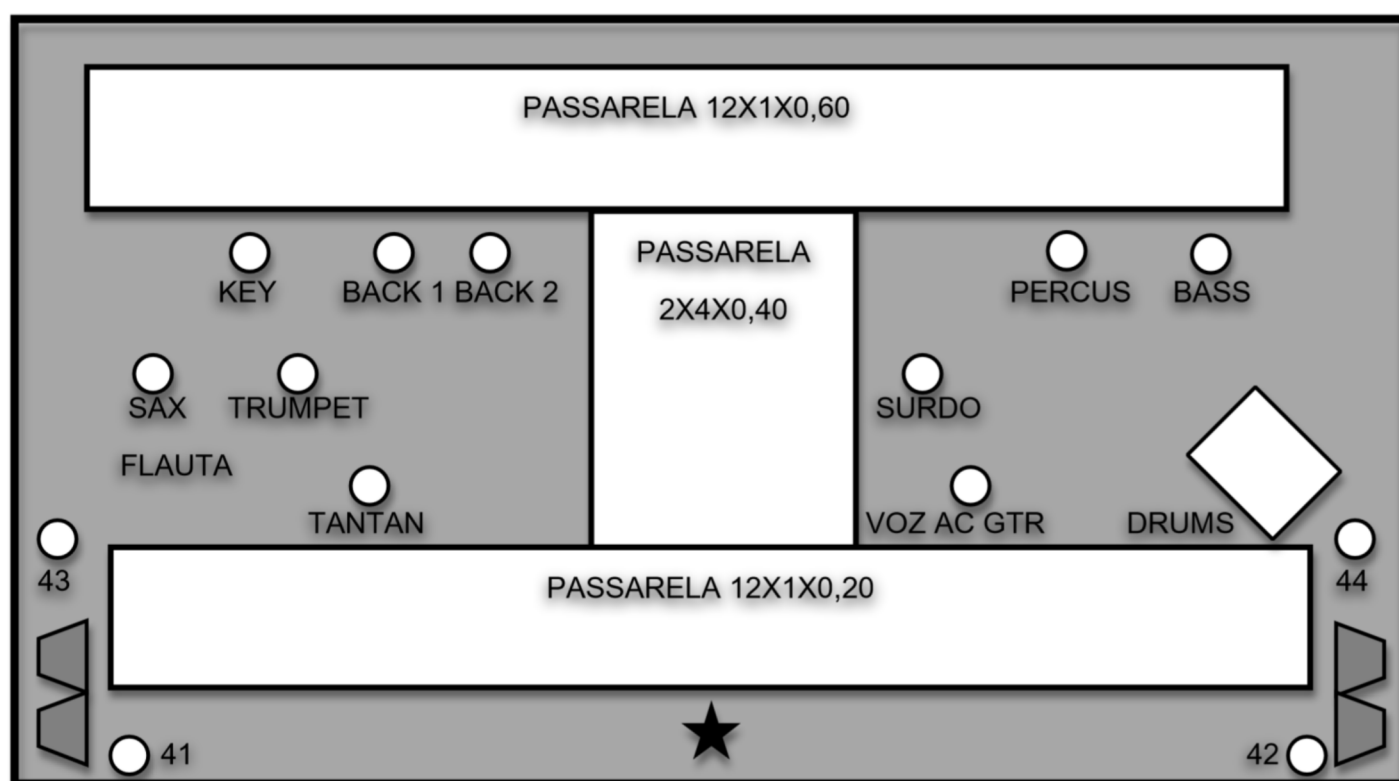
OBS:

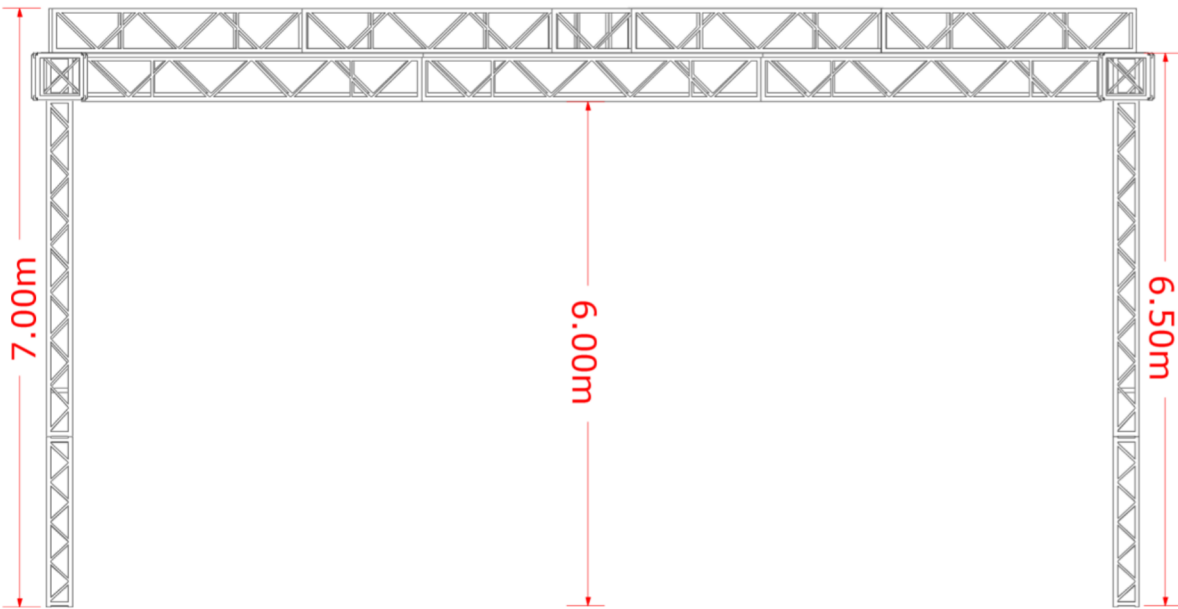
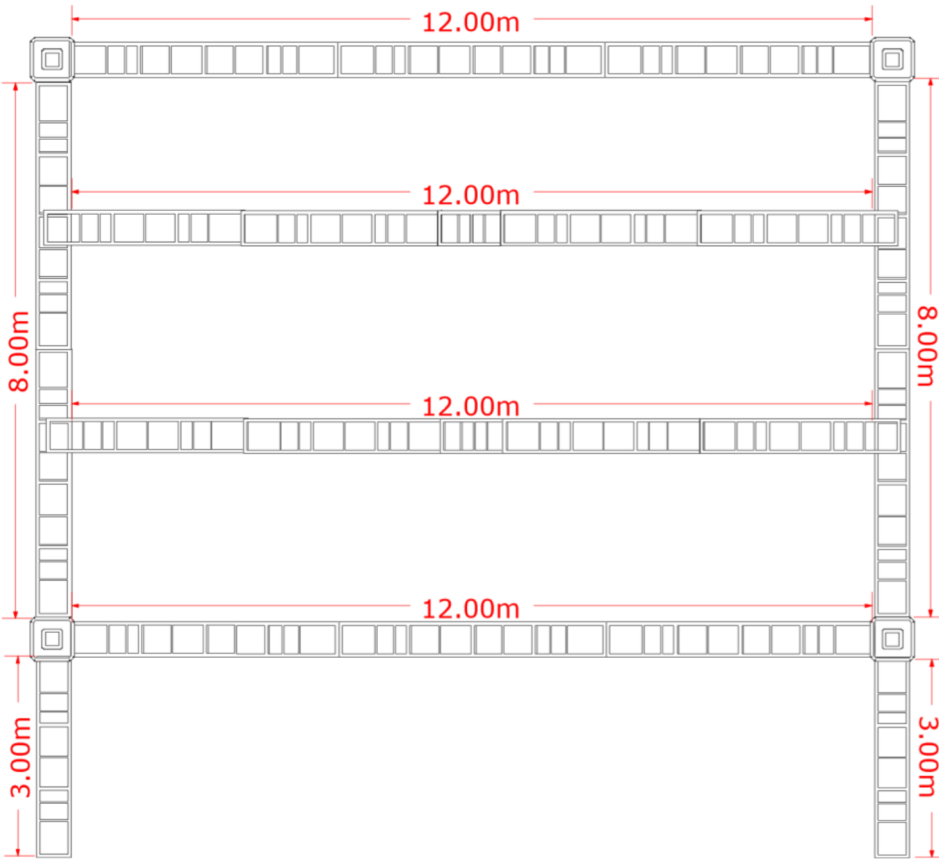
- ✎ SISTEMA DE COMUNICAÇÃO CLEAR COMM ENTRE PALCO E P.A. (INDISPENSÁVEL);
- ✎ AS MESAS DEVERÃO ESTAR BEM ILUMINADAS;
- ✎ A MESA DE MONITOR DEVERÁ SER INSTALADA FORA DO PALCO;
- ✎ O SISTEMA DEVERÁ ESTAR MONTADO E CHECADO NO MÍNIMO 10 HORAS ANTES DO INÍCIO DO EVENTO;
- ✎ TODO SISTEMA DEVERÁ ESTAR ESTABILIZADO E ATERRADO;

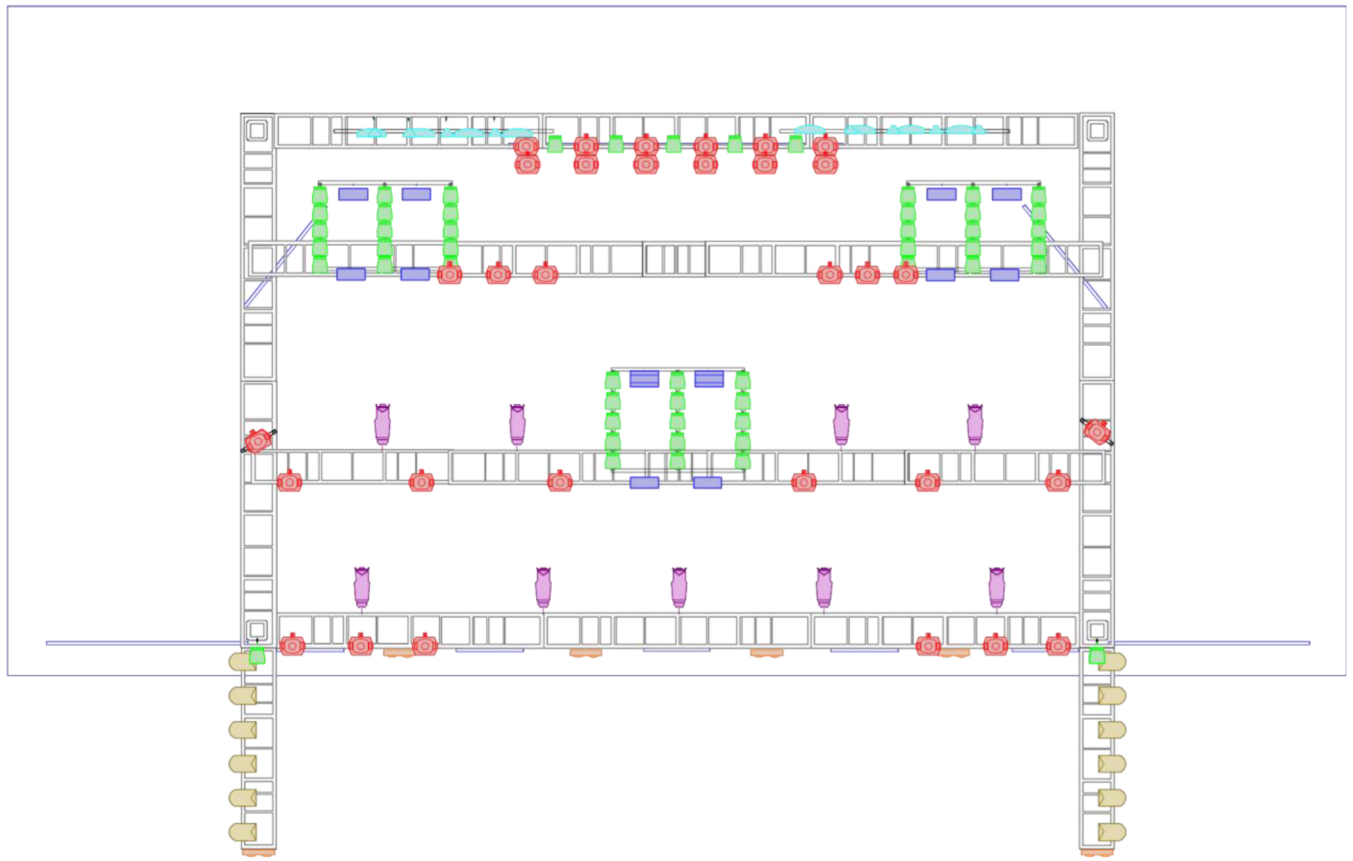
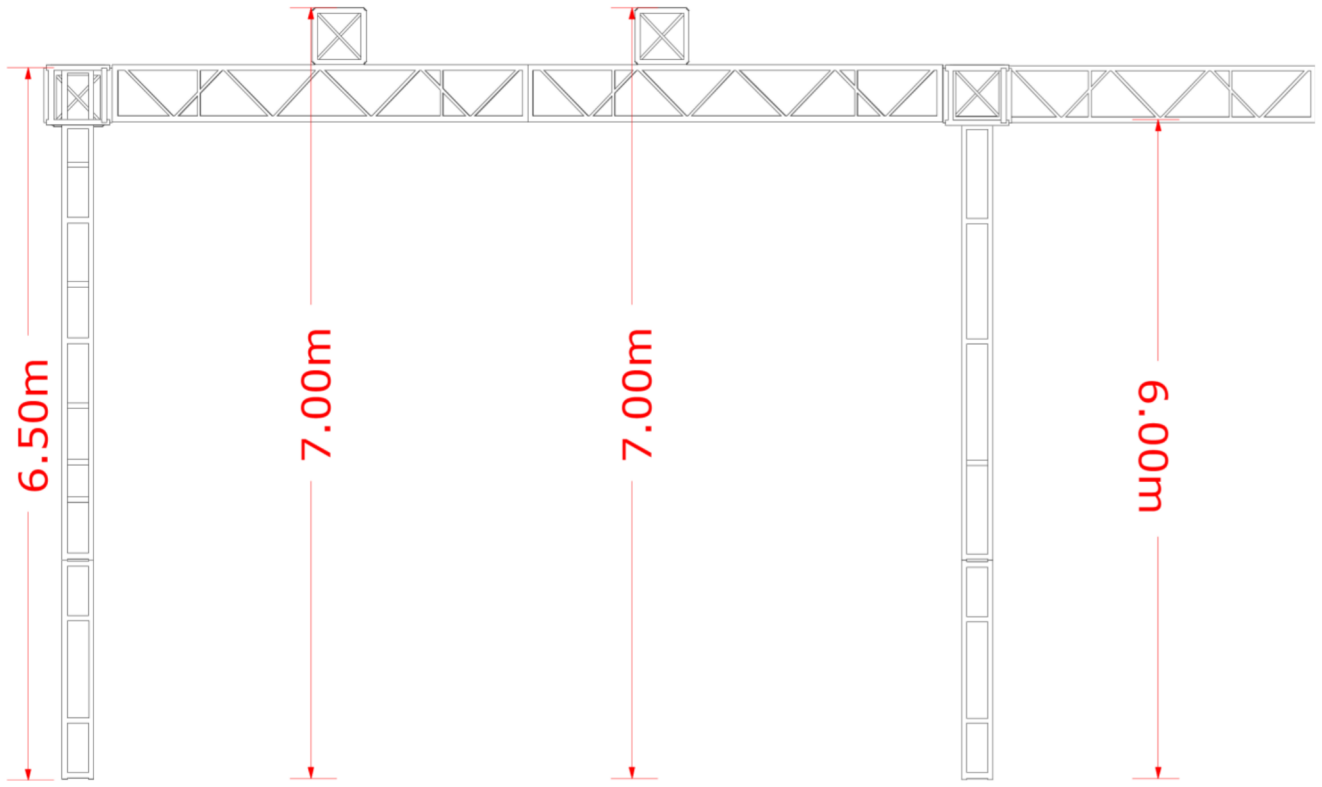
INPUT LIST

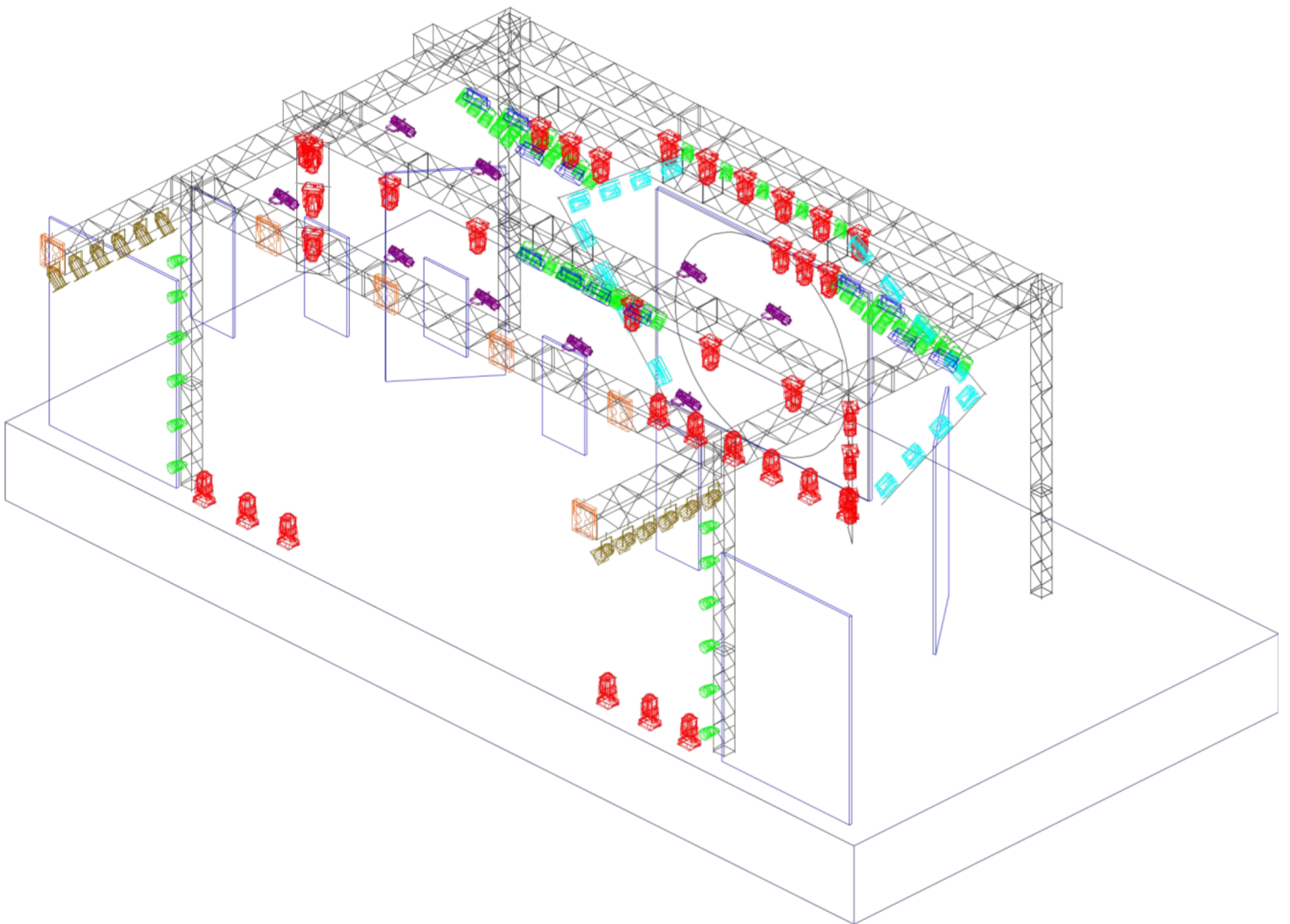
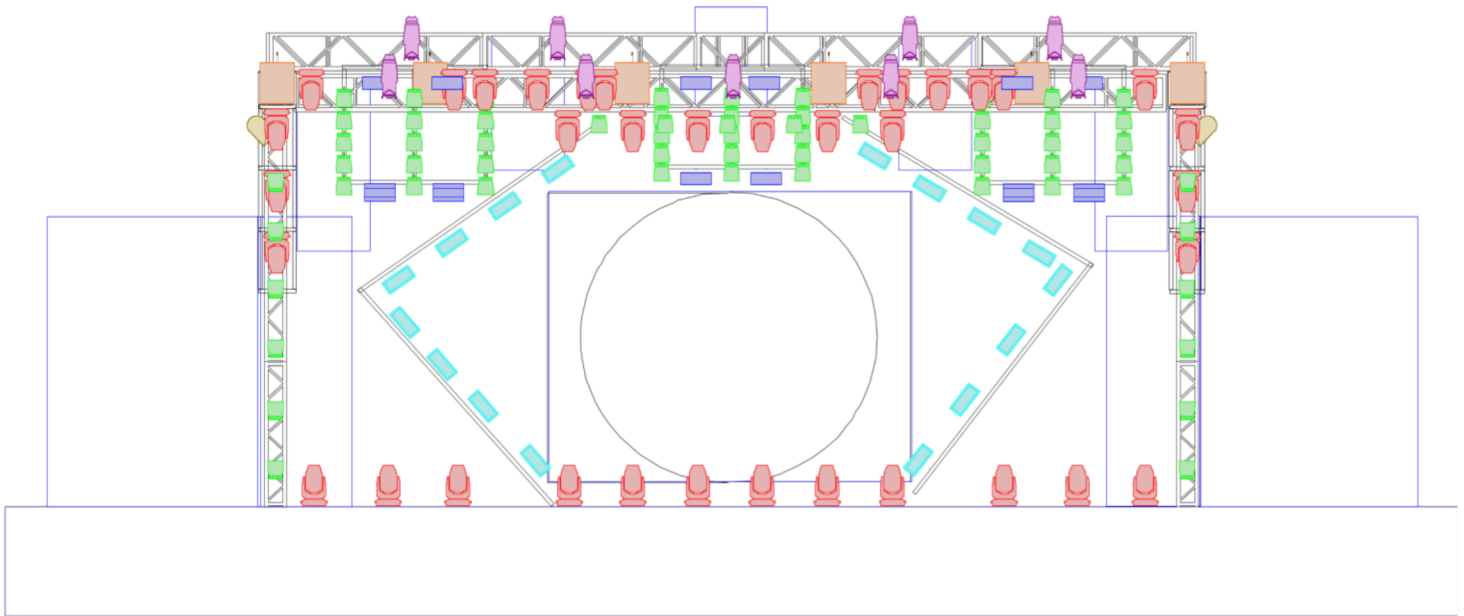
CH	INPUT	MIC / DI	OBS	STAND	48 V	SUB SNAKE
01	KICK DYNAMIC	AKG D112	LOCADORA	SHORT	XXX	SUB A-01
02	KICK CONDENSER	SHURE BETA 91	LOCADORA	XXX	48 V	SUB A-02
03	SNARE TOP	SHURE BETA 57	LOCADORA	SHORT	XXX	SUB A-03
04	SNARE BOTTON	SHURE BETA 57	LOCADORA	SHORT	XXX	SUB A-04
05	HI HAT	AKG C1000	LOCADORA	LONG	48 V	SUB A-05
06	TON 1	SENNHEISER e604	LOCADORA	XXX	XXX	SUB A-06
07	TON 2	SENNHEISER e604	LOCADORA	XXX	XXX	SUB A-07
08	FLOOR TON	SENNHEISER e604	LOCADORA	XXX	XXX	SUB A-08
09	OVER HEAD L	AKG C1000	LOCADORA	SHORT	48 V	SUB A-09
10	OVER HEAD R	AKG C1000	LOCADORA	SHORT	48 V	SUB A-10
11	SURDO	SHURE BETA 52	LOCADORA	LONG	XXX	SUB B-01
12	EFX	AKG C1000	LOCADORA	LONG	48 V	SUB B-02
13	CONGA HI	SHURE BETA 57	LOCADORA	LONG	XXX	SUB B-03
14	CONGA LOW	SHURE BETA 57	LOCADORA	LONG	XXX	SUB B-04
15	BASS	D.I.	LOCADORA	XXX	XXX	SUB B-05
16	VIOLAO	D.I.	LOCADORA	XXX	XXX	SUB B-06
17	VIOLAO	XXX	XXX	XXX	XXX	XXX
18	SAX	SHURE BETA 98 H/C	LOCADORA	XXX	48 V	SUB C-01
19	TRUMPET	SENNHEISER MD421	LOCADORA	LONG	XXX	SUB C-02
20	FLAUTA	SHURE BETA 58	LOCADORA	LONG	XXX	SUB C-03
21	KEY 1 L	DI	LOCADORA	XXX	XXX	SUB C-04
22	KEY 1 R	DI	LOCADORA	XXX	XXX	SUB C-05
23	KEY 2 L	DI	LOCADORA	XXX	XXX	SUB C-06
24	KEY 2 R	DI	LOCADORA	XXX	XXX	SUB C-07
25	VS PERCUS L	XXX	XXX	XXX	XXX	SUB D-01
26	VS PERCUS R	XXX	XXX	XXX	XXX	SUB D-02
27	VS HARMONY L	XXX	XXX	XXX	XXX	SUB D-03
28	VS HARMONY R	XXX	XXX	XXX	XXX	SUB D-04
29	VS BRASS L	XXX	XXX	XXX	XXX	SUB D-05
30	VS BRASS R	XXX	XXX	XXX	XXX	SUB D-06
31	VS BACK L	XXX	XXX	XXX	XXX	SUB D-07
32	VS BACK R	XXX	XXX	XXX	XXX	SUB D-08
33	BACK 1	SHURE BETA 58	LOCADORA	LONG	XXX	SUB C-08
34	BACK 2	SHURE BETA 58	LOCADORA	LONG	XXX	SUB C-09
35	SPARE	SENNHEISER MD 5235	XXX	LONG	XXX	XXX
36	SPARE	SENNHEISER MD 5235	XXX	XXX	XXX	XXX


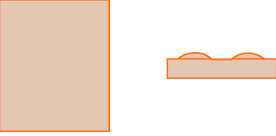
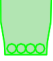
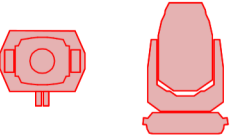



37	GUEST	SHURE UR4 BETA 58	LOCADORA	XXX	XXX	XXX
38	VOZ MAESTER	SHURE SM 58	LOCADORA	LONG	XXX	SUB B-07
39	VS CLICK	XXX	XXX	XXX	XXX	SUB D-09
40	VS TIMECODE	XXX	XXX	XXX	XXX	SUB D-10
41	AMBIENCE L	SENNHEISER ME 66	LOCADORA	SHORT	48 V	SUB C-10
42	AMBIENCE R	SENNHEISER ME 66	LOCADORA	SHORT	48 V	SUB D-11
43	ROADIE L (GUI)	SHURE SM 58	LOCADORA	LONG	XXX	SUB C-11
44	ROADIE R (DU)	SHURE SM 58	LOCADORA	LONG	XXX	SUB D-12
45	MON TECH (VAL)	SHURE SM 58	LOCADORA	LONG	XXX	XXX
46	F.O.H TECH (SILAS)	SHURE SM 58	LOCADORA	XXX	XXX	XXX









Symbol	Name	Count	Mode	Legend
	PAR 64	12		
	BRUTT 06 LAMPADAS	6		
	PAR LEDS	62	TOUR	
	ROBIN POINTE	36	1	
	P-5	16	6	
	ATOMIC LED	12	4	
	ELIPSOIDAL	9		