

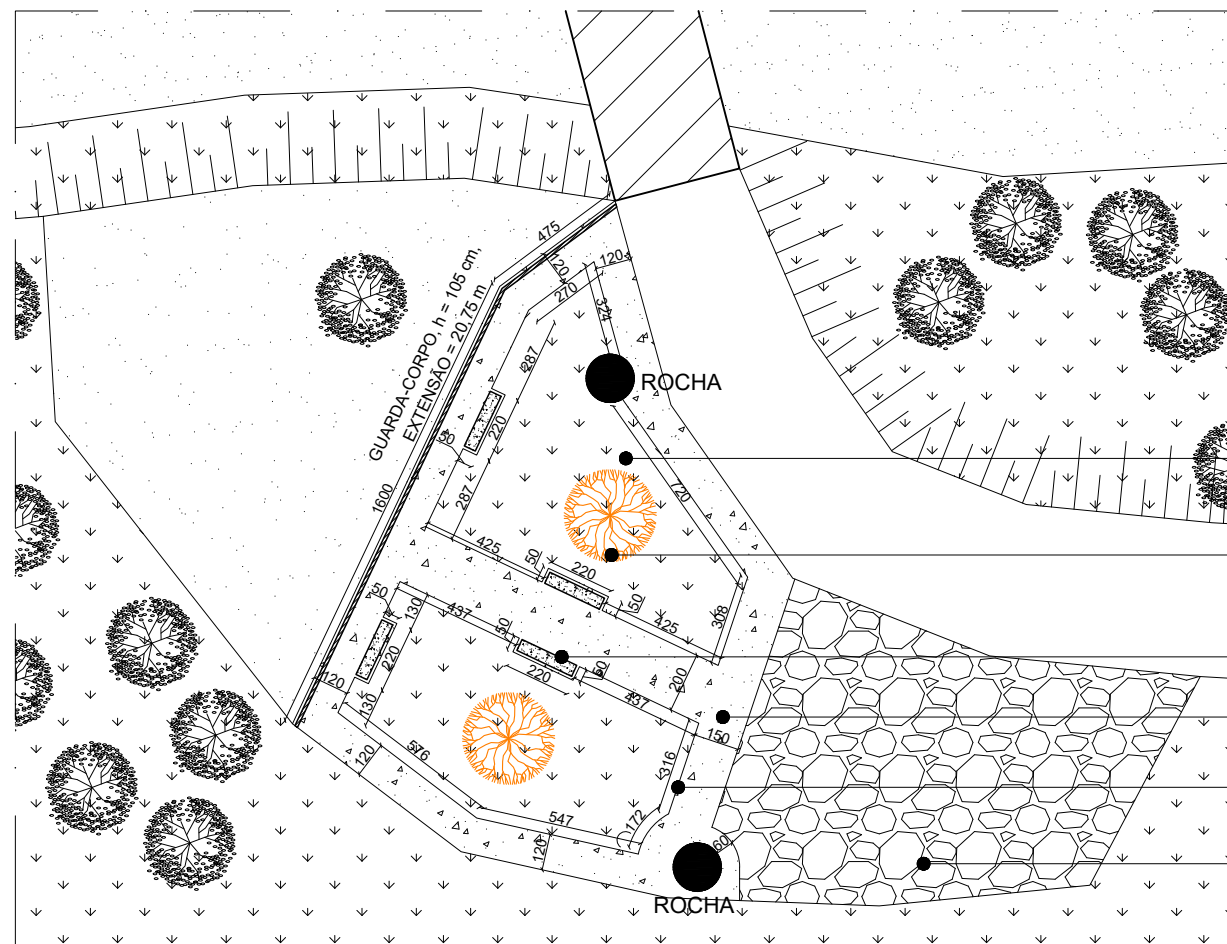
- S  
O  
N
- TALUDES / BARRANCOS
  - ÁREAS EM CASCALHO
  - PONTE
  - RIO SÃO JOÃO
  - ÁRVORES EXISTENTES
  - ÁRVORES A SEREM ACRESCIDAS
  - BANCO EM CONCRETO 200x40 cm; h = 55 cm

01 PLANTA DE SITUAÇÃO  
ESCALA 1:500

**PREFEITURA MUNICIPAL  
DE  
IGARATINGA - MG**

PROJETO: PONTE DO FUNIL - PAISAGISMO		
DESCRIÇÃO: PLANTA DE SITUAÇÃO		
DATA: MAIO/2023	ESCALA: 1:500	FOLHA: 01/02

RESP. TÉCNICO: FLÁVIO LUCAS GRECO SANTOS  
ENGº CIVIL - CREA-MG 64.880/D



02

**DETALHE TRECHO 01**

ESCALA 1:250

GRAMA ESMERALDA A SER PLANTADA, ÁREA = 120,11 m<sup>2</sup>

IPÊ ROSA A SER PLANTADO

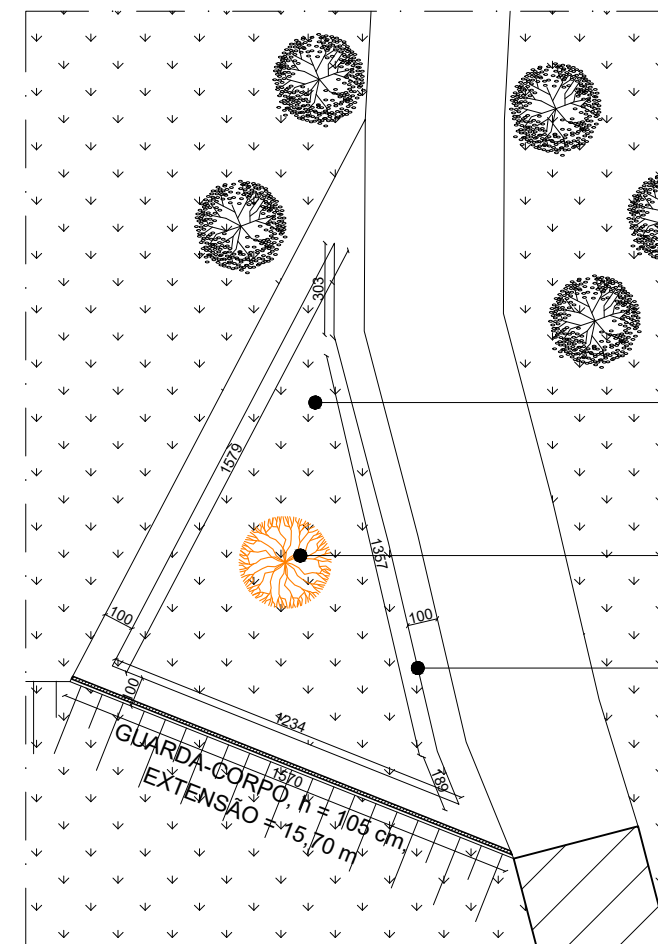
BANCO 200x40x55 cm

PISO EM CONCRETO 94,11 m<sup>2</sup>  
FCK = 10 MPa, Esp. = 6 cm

GUIA DE MEIO-FIO,  
COMPRIMENTO = 82,15 m

ÁREA A SER ENCASCALHADA  
115,09 m<sup>2</sup>; Esp. = 10 cm

ROCHA



03

**DETALHE TRECHO 02**

ESCALA 1:250

GRAMA ESMERALDA A SER PLANTADA, ÁREA = 89,26 m<sup>2</sup>

IPÊ-ROSA A SER PLANTADO

GUIA DE MEIO-FIO,  
COMPRIMENTO = 47,24 m

GUARDA-CORPO, h = 105 cm,  
EXTENSÃO = 15,70 m

**PREFEITURA MUNICIPAL  
DE  
IGARATINGA - MG**

PROJETO:  
PONTE DO FUNIL - PAISAGISMO

DESCRIÇÃO:  
DETALHAMENTO TRECHOS

DATA:  
MAIO/2023

ESCALA:  
1:250

FOLHA:  
02/02

RESP. TÉCNICO: FLÁVIO LUCAS GRECO SANTOS  
ENGº CIVIL - CREA-MG 64.880/D