



PREFEITURA
MUNICIPAL DE
IGARATINGA

Cadeia integrada de valor

PREFEITURA MUNICIPAL DE IGARATINGA/MG

Prefeito Municipal

Presidente do Comitê de Governança



PREFEITURA
MUNICIPAL DE
IGARATINGA

Prefeito

Fabio Alves Costa Fonseca

Vice-Prefeito

Wanderson José Dos Santos

Membros do Comitê de Governança

Raquel Cristina de Faria Alves

Taciana Aparecida Máximo

Maria Luisa Faria Silva

CADEIA INTEGRADA DE VALOR

Conceitua-se como o método usado para coordenar os processos da gestão e mapear o conjunto de atividades desenvolvidas ao longo do levantamento das execuções necessárias para entregar os produtos e serviços aos munícipes, gerando valor ao público alvo.

No serviço público, se faz necessária a compreensão sobre o funcionamento da organização de modo que seus processos produtivos e estratégicos estejam alinhados, assim, as atividades primárias e as atividades de apoio, coordenadas entre os diferentes departamentos, apresentem o potencial suficiente para a geração de melhorias nos resultados, sempre com foco nos cidadãos.

Tem o propósito de garantir a efetividade na gestão das políticas públicas mediante desenvolvimento econômico, cultural, social e sustentável, proporcionando bem estar social aos cidadãos. Contém a gestão corporativa, a gestão de apoio e a gestão finalística.

CADEIA INTEGRADA DE VALOR

GESTÃO CORPORATIVA

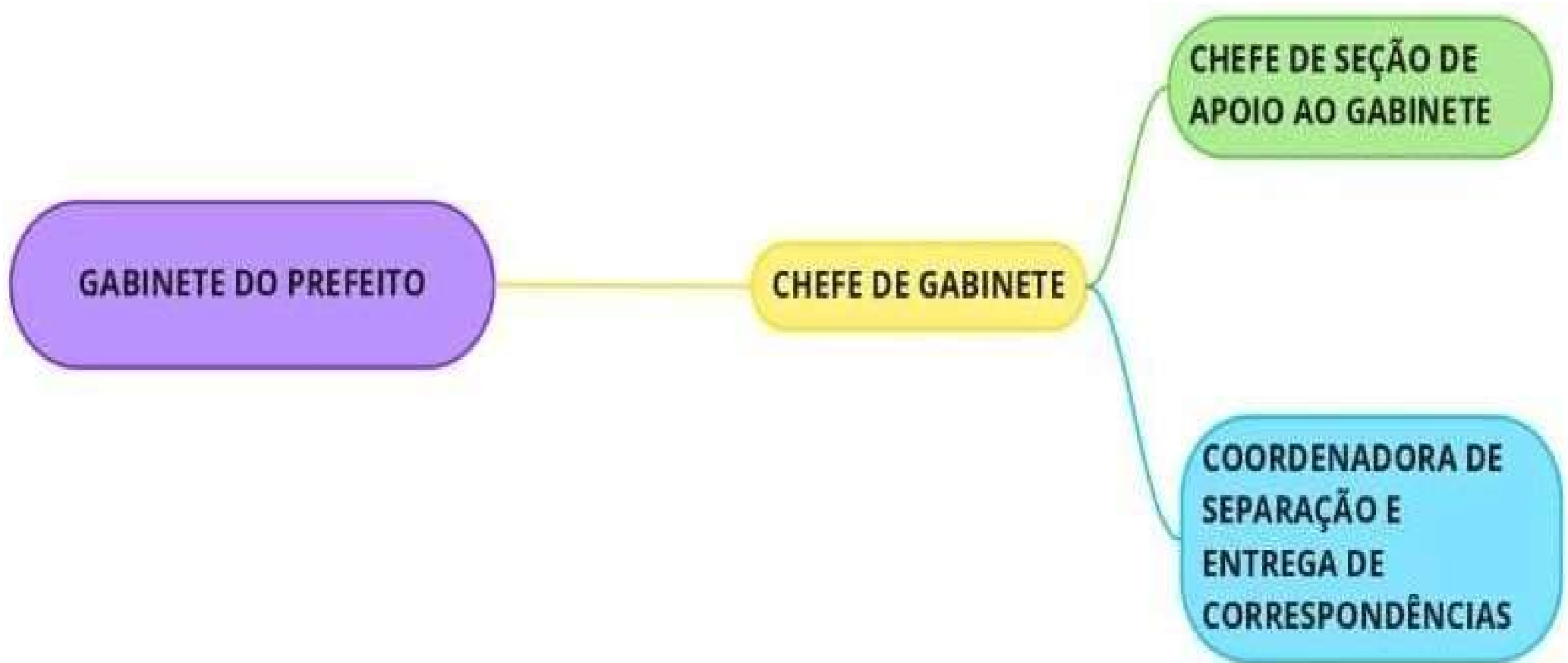
Contém a gestão, o planejamento e orçamento, com o plano de governo, plano plurianual, LDO e LOA.

GESTÃO DE APOIO

Se refere ao jurídico, as licitações e os contratos, o orçamento e as finanças, as aquisições, a contabilidade, a comunicação, a gestão de atos normativos, a tecnologia da informação, dentre outros.

GESTÃO FINALÍSTICA

Engloba o atendimento ao cidadão, a ouvidoria, a transparência, os conselhos, a Defesa Civil, o controle urbano, o fomento a economia local, a sustentabilidade e preservação, dentre outros.

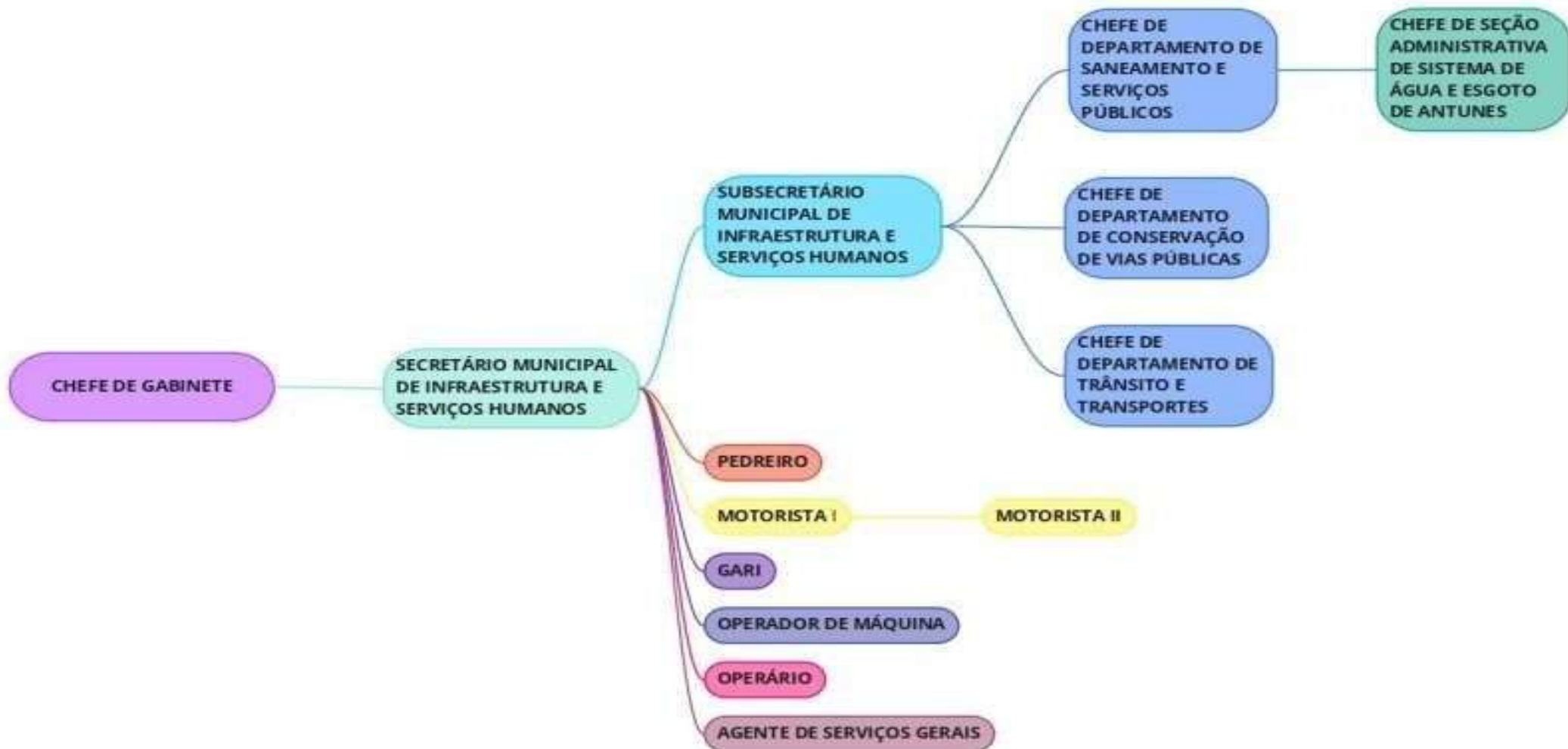


GABINETE DO PREFEITO

CHefe DE GABINETE

CHefe DE SEÇÃO DE APOIO AO GABINETE

COORDENADORA DE SEPARAÇÃO E ENTREGA DE CORRESPONDÊNCIAS





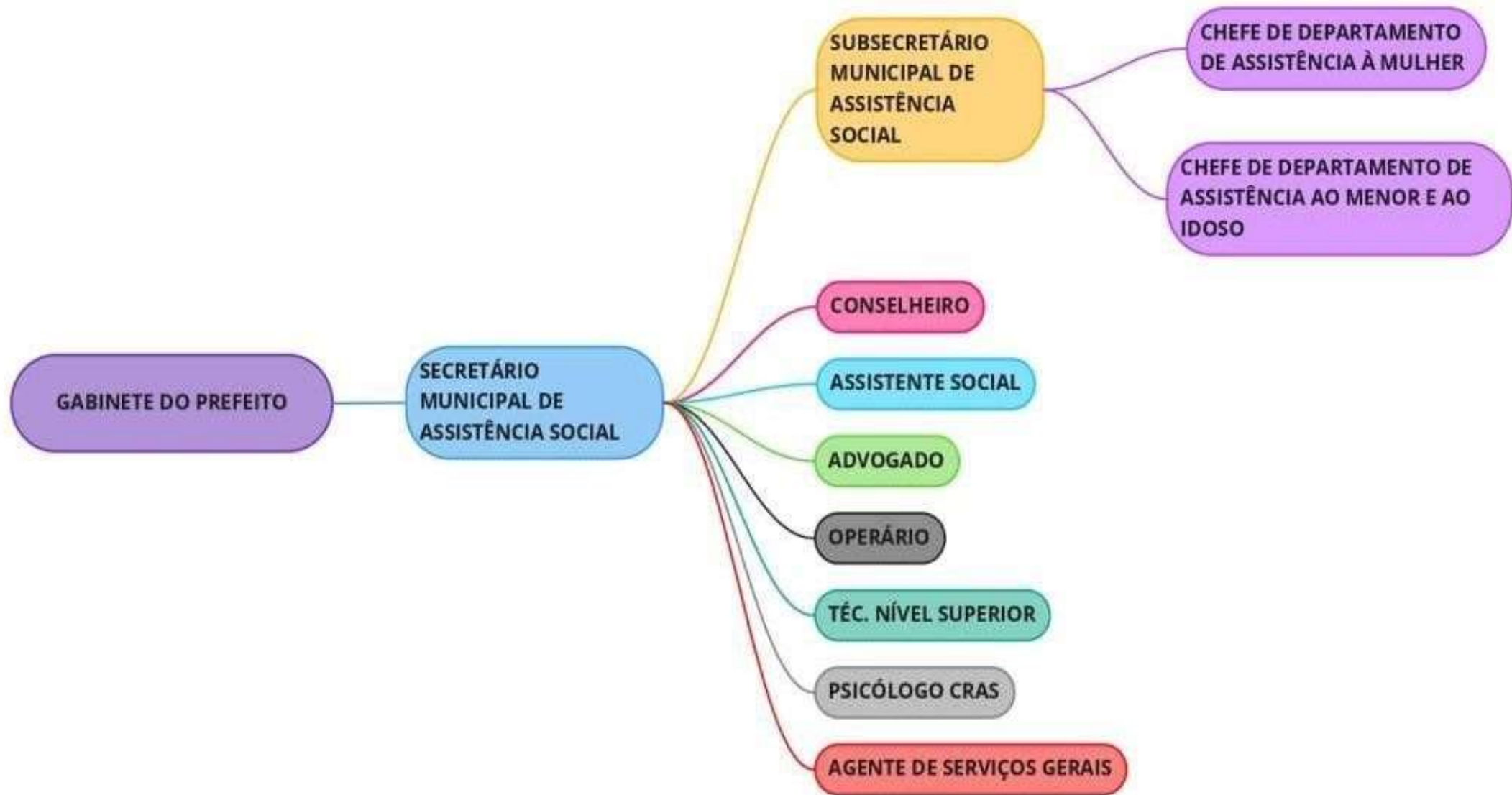
A diagram consisting of two rounded rectangular boxes connected by a horizontal line. The box on the left is purple and contains the text 'GABINETE DO PREFEITO'. The box on the right is yellow and contains the text 'CONTROLADOR INTERNO MUNICIPAL'.

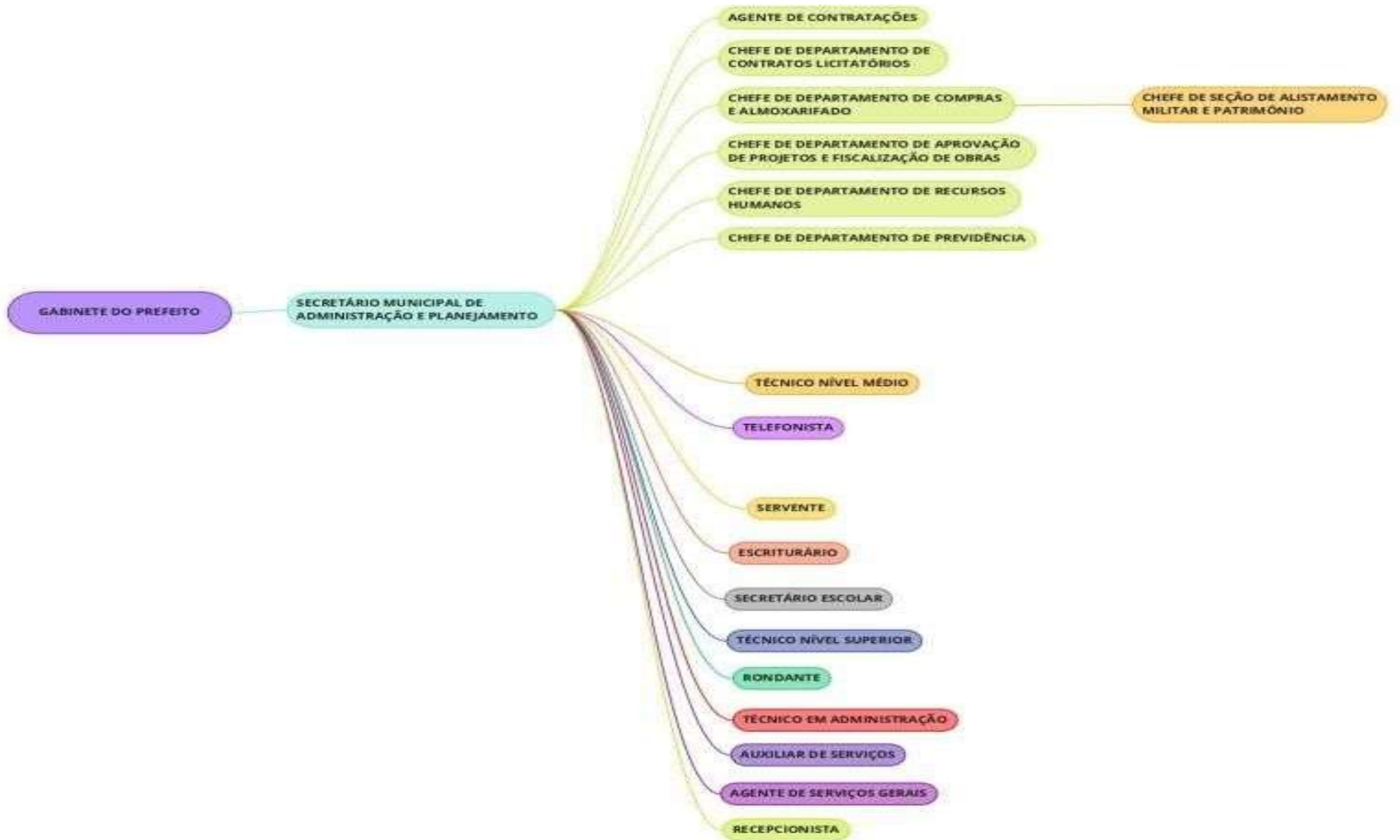
GABINETE DO PREFEITO

CONTROLADOR INTERNO MUNICIPAL

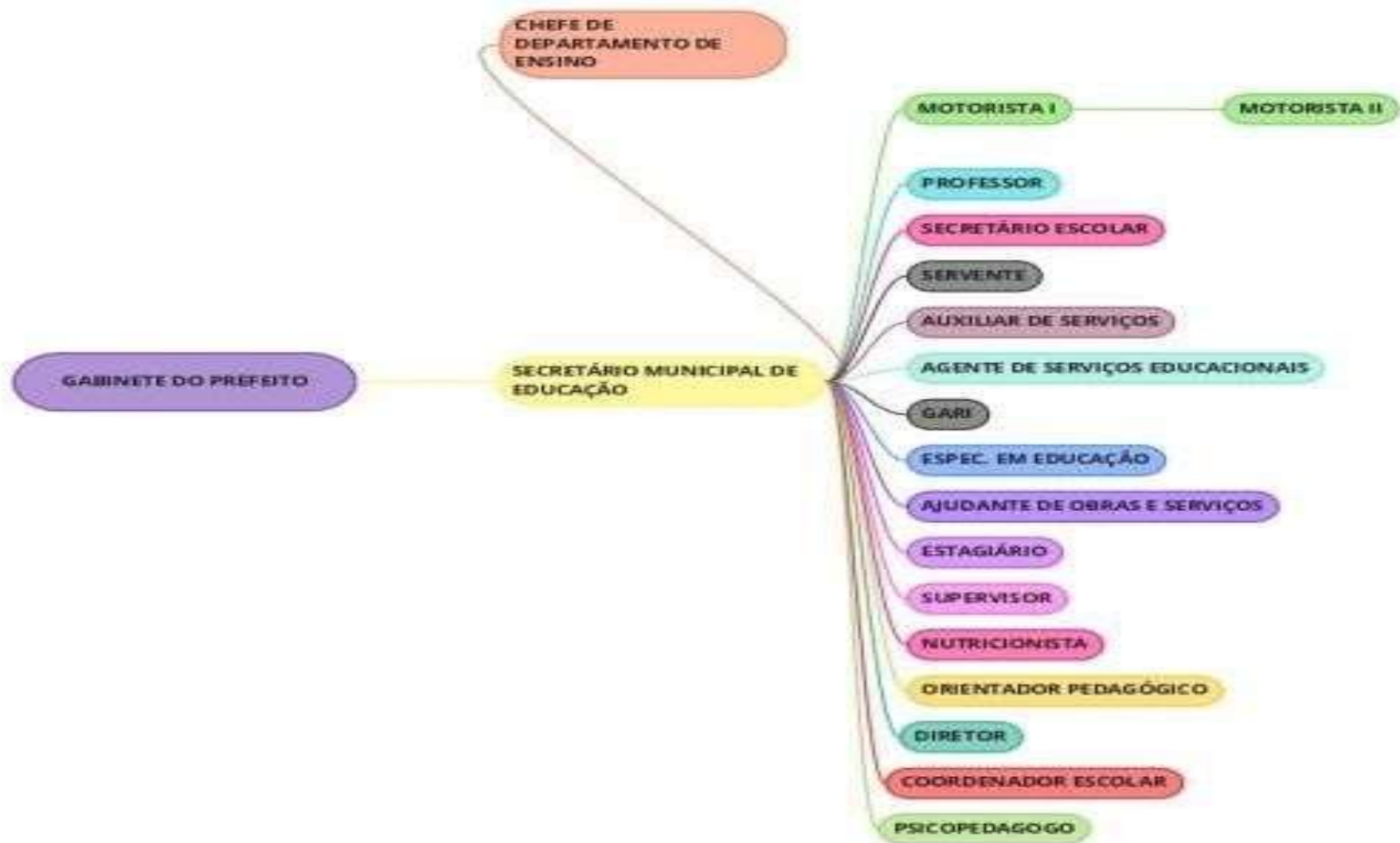














PROCESSOS DE GERENCIAMENTO (ESTRATÉGICOS):

Tem o propósito de medir, monitorar, controlar as atividades e administrar as ações presentes e futuras da gestão. Tais atividades não agregam valor diretamente para o público-alvo, mas são necessárias para assegurar que a organização opere de acordo com seus objetivos e metas de desempenho.

PROCESSOS DE APOIO

Tem por objetivo gerar valor de maneira indireta, pois funcionam para sustentar os processos primários, entregando valor para outros processos e não diretamente para os cidadãos. Tais atividades são fundamentais e estratégicas para a organização, na medida em que aumentam sua capacidade de efetivamente realizar os processos primários.

PROCESSOS PRIMÁRIOS (FINALÍSTICOS)

Ações que produzem benefícios diretos aos cidadãos, sendo estas as atividades essenciais que uma organização executa para cumprir sua missão.

