

Relação do aço

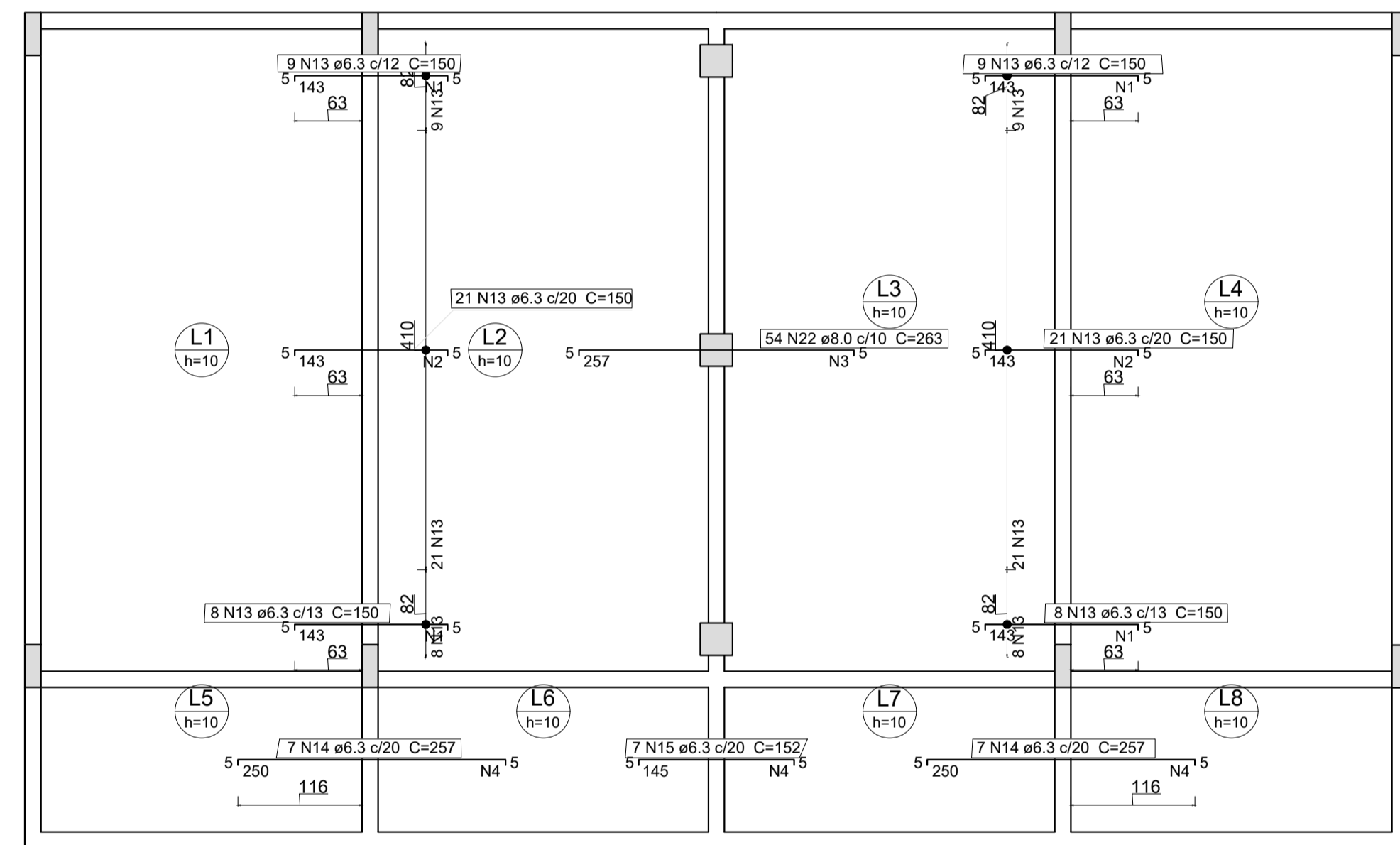
VI	V2	V3
V4	V5	V6
V7	V8	V9
V10		

AÇO	N	DIAM	Q	UNIT (cm)	C.TOTAL (cm)
CA60	1	5.0	365	98	35770
	2	5.0	4	168	672
CA50	3	8.0	4	324	1296
	4	8.0	2	656	1312
	5	8.0	2	718	1436
	6	8.0	2	1286	2572
	7	8.0	2	1350	2700
	8	8.0	2	790	1580
	9	10.0	2	1305	2610
	10	10.0	2	1347	2694
	11	10.0	4	385	1540
	12	12.5	4	781	3124
	13	12.5	4	793	3172
	14	16.0	4	834	3336
	15	16.0	4	840	3360
	16	16.0	2	835	1670

Resumo do aço

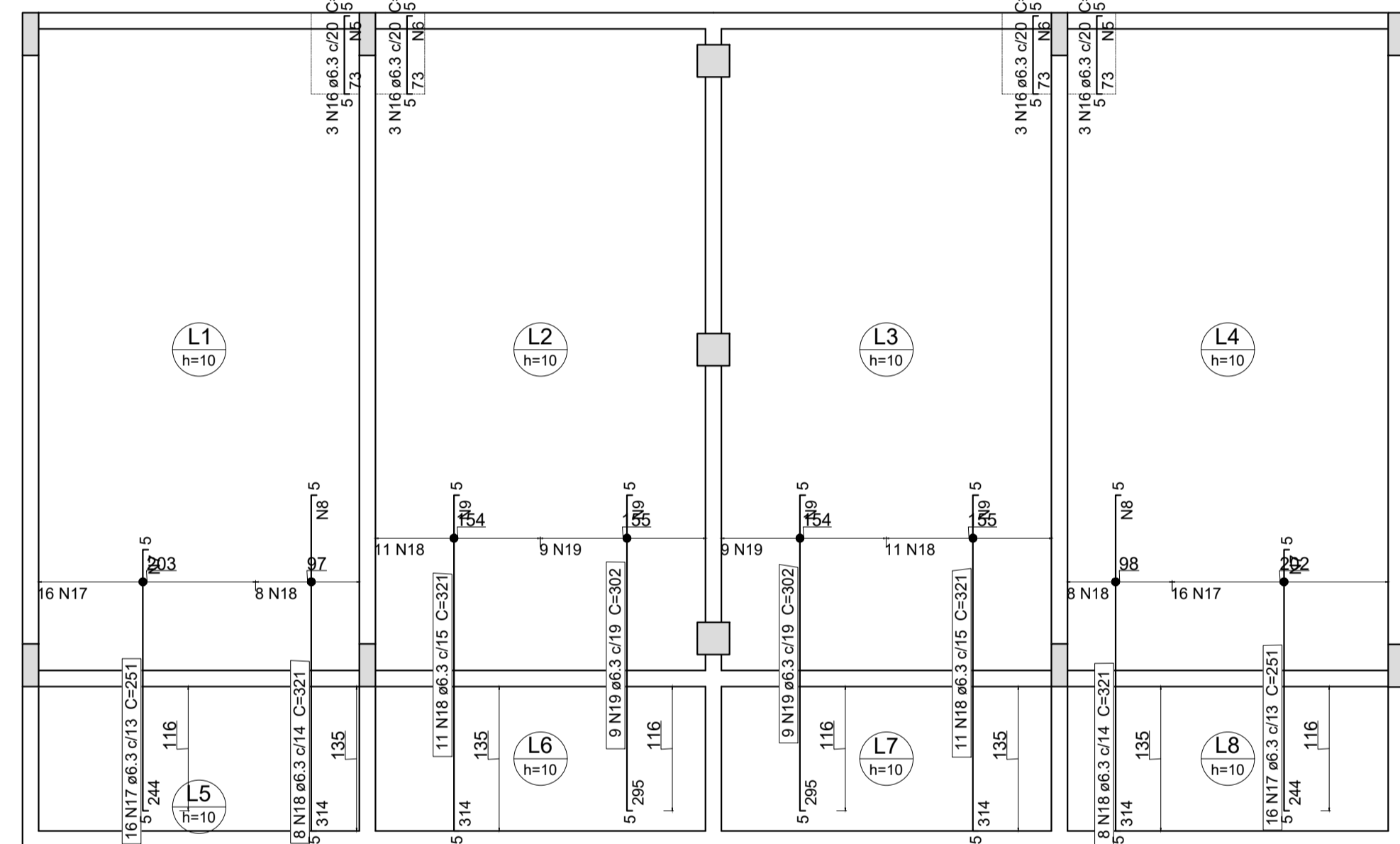
AÇO	DIAM	C.TOTAL (m)	PESO + 10% (kg)
CA50	8.0	109	47.3
	10.0	68.5	46.4
	12.5	63	66.7
	16.0	83.7	145.2
CA60	5.0	364.5	61.8
PESO TOTAL			
CA50	305.7		
CA60	61.8		

Vol. de concreto total (C-25) = 4.68 m³
Área de forma total = 74.16 m²



Ferros de distribuição

Ferro	Armadura de distribuição
N13	8 N1 ø5.0 c/20 C=103
N13	8 N2 ø5.0 c/20 C=410
N13	8 N1 ø5.0 c/20 C=103
N22	14 N3 ø5.0 c/19 C=540
N13	8 N1 ø5.0 c/20 C=103
N13	8 N2 ø5.0 c/20 C=410
N13	8 N1 ø5.0 c/20 C=103
N14	13 N4 ø5.0 c/20 C=150
N15	8 N4 ø5.0 c/20 C=150
N14	13 N4 ø5.0 c/20 C=150



Ferros de distribuição

Ferro	Armadura de distribuição
N16	4 N5 ø5.0 c/20 C=45
N16	4 N6 ø5.0 c/20 C=46
N16	4 N6 ø5.0 c/20 C=46
N16	4 N5 ø5.0 c/20 C=45
N17	13 N7 ø5.0 c/20 C=210
N18	16 N8 ø5.0 c/20 C=105
N18	16 N9 ø5.0 c/20 C=162
N19	15 N9 ø5.0 c/20 C=162
N19	15 N9 ø5.0 c/20 C=162
N18	16 N9 ø5.0 c/20 C=162
N18	16 N8 ø5.0 c/20 C=105
N17	13 N7 ø5.0 c/20 C=210

Relação do aço

AÇO	N	DIAM	Q	UNIT (cm)	C.TOTAL (cm)	Relação do aço	
						Negativos X	Negativos Y
CA60	1	5.0	32	103	3296		
	2	5.0	16	410	6560		
	3	5.0	14	540	7560		
	4	5.0	34	150	5100		
	5	5.0	8	45	360		
	6	5.0	8	46	368		
	7	5.0	26	210	5460		
	8	5.0	32	105	3360		
	9	5.0	62	162	10044		
	10	5.0	80	333	26640		
	11	5.0	46	624	28704		
	12	5.0	64	159	10176		
CA50	13	6.3	76	150	11400		
	14	6.3	14	257	3598		
	15	6.3	7	152	1064		
	16	6.3	12	80	960		
	17	6.3	32	251	8032		
	18	6.3	38	321	12198		
	19	6.3	18	302	5436		
	20	6.3	90	324	29160		
	21	6.3	34	624	21216		
	22	8.0	54	263	14202		

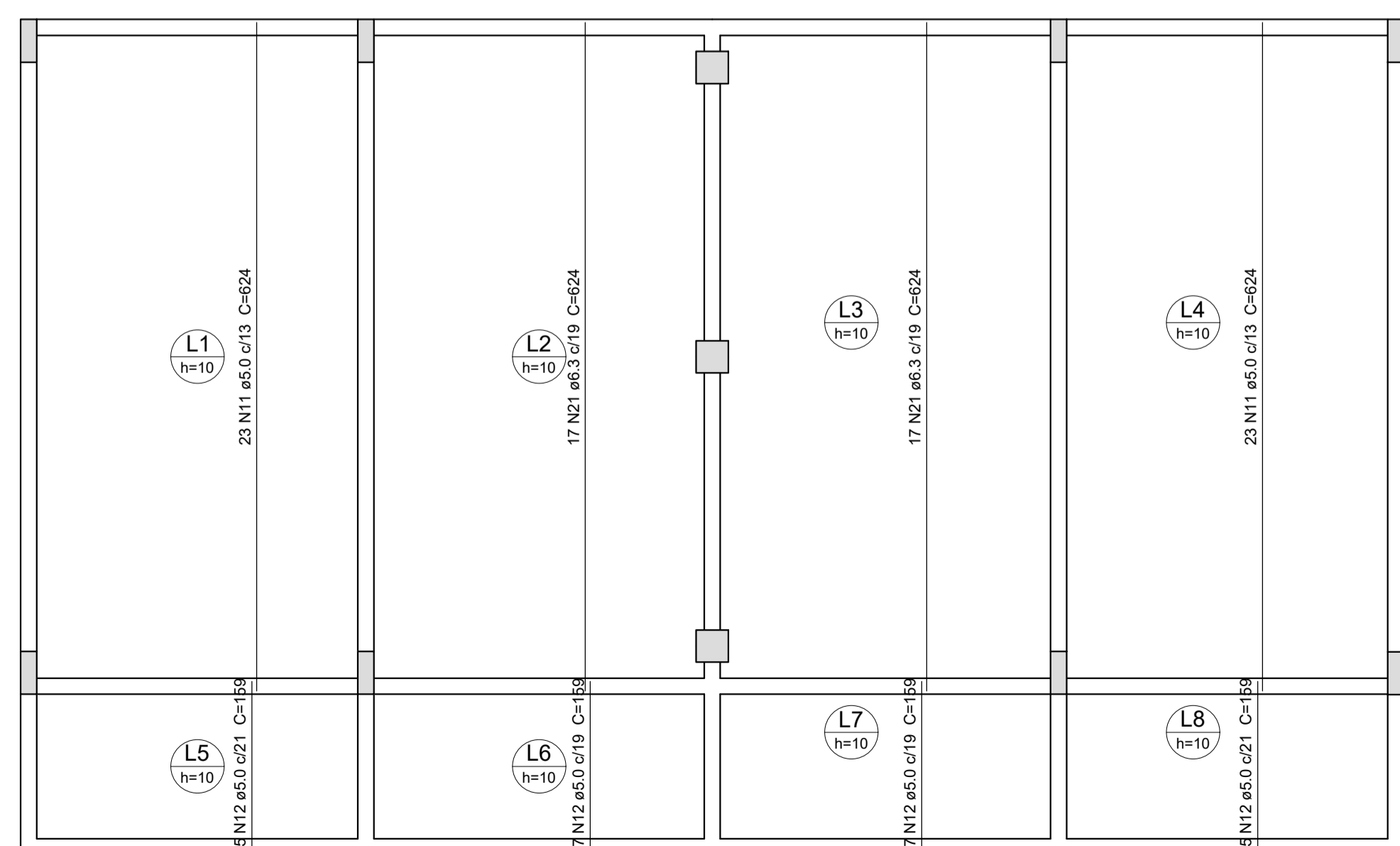
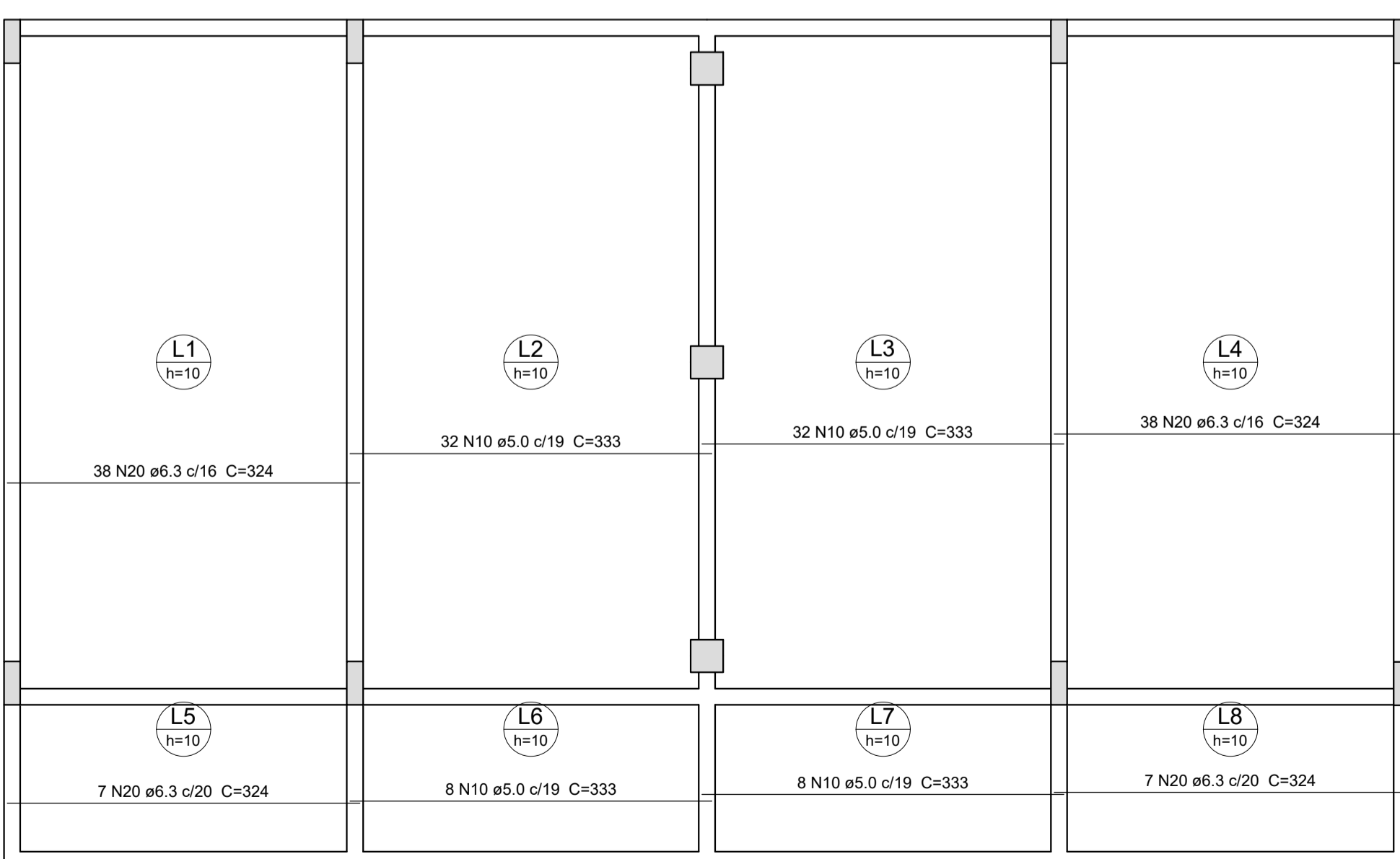
Resumo do aço

AÇO	DIAM	C.TOTAL (m)	PESO + 10% (kg)
CA50	6.3	930.7	250.5
	8.0	142.1	61.6
CA60	5.0	1076.3	182.5
PESO TOTAL			
CA50	312.1		
CA60	182.5		

Vol. de concreto total (C-25) = 8.97 m³
Área de forma total = 89.67 m²

ARMAÇÃO NEGATIVA - EIXO X
ESCALA - 1:50

ARMAÇÃO NEGATIVA - EIXO Y
ESCALA - 1:50



ARMAÇÃO POSITIVA - EIXO X
ESCALA - 1:50

ARMAÇÃO POSITIVA - EIXO Y
ESCALA - 1:50

PROJETO PARQUE DE EXPOSIÇÕES DE IGARATINGA
PREFEITURA MUNICIPAL DE IGARATINGA

TIPO: PROJETO ESTRUTURAL

CIDADE: IGARATINGA

ESTADO: MG

DATA: JANEIRO/2020

ESCALA: INDICADA

PRANCHA: 05/07

PREFEITURA MUNICIPAL DE IGARATINGA
CNPJ: 18.313.825/0001-21

JULIANA MACIEL MARINHO VECCHI
ENG. CIVIL - CREA MG 202.696/D