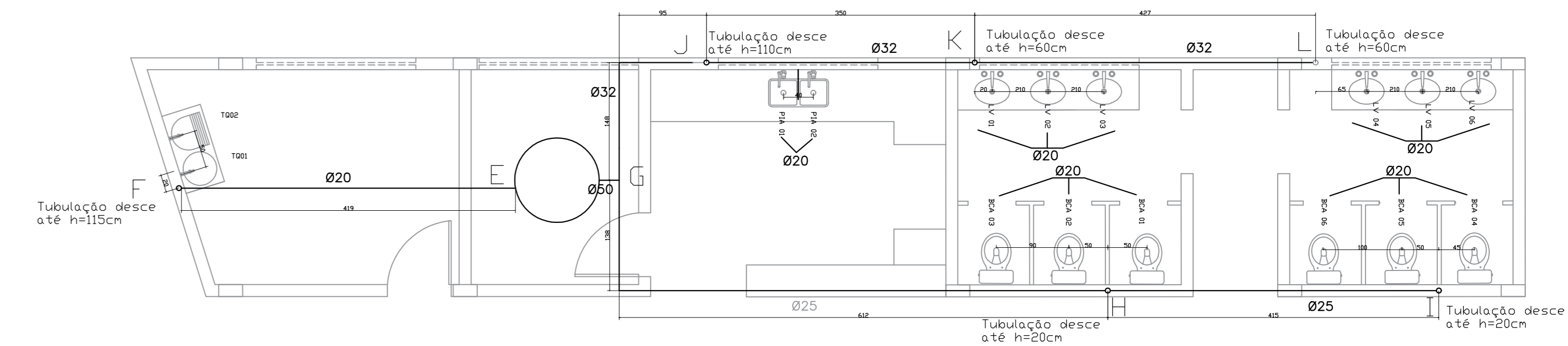
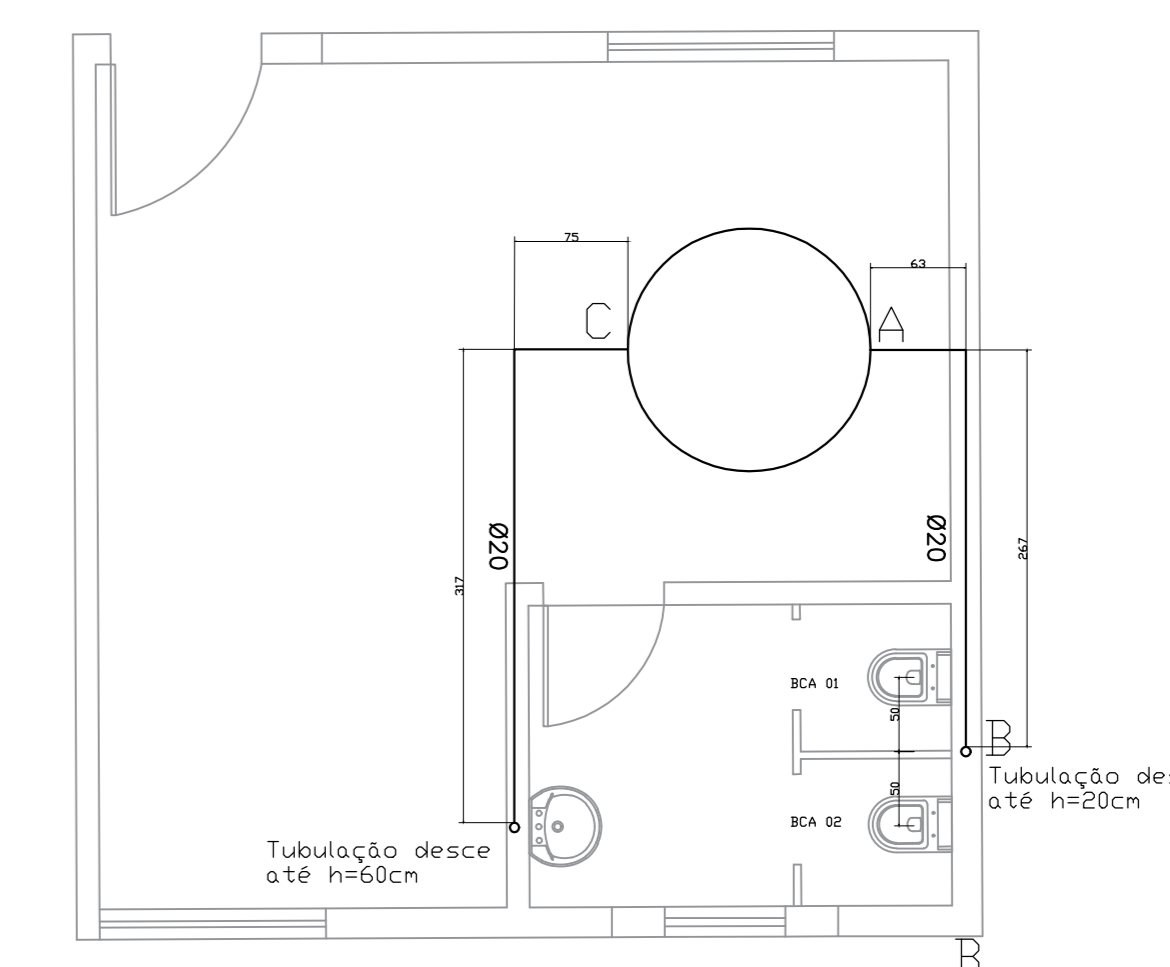


○ PLANTA BAIXA ESCOLA RISOLETA NEVES  
ESCALA 1/150



○ PLANTA BAIXA ÁGUA FRIA (CONSTRUÇÃO NOVA)  
SEM ESCALA



○ PLANTA BAIXA ÁGUA FRIA (BANHEIRO DOS PROFESSORES)  
SEM ESCALA

RESPONSÁVEL TÉCNICO:		
JULIANA MACIEL MARINHO VECCI CREA-MG: 202.696/D		
PROPRIETÁRIO:		
PREFEITURA MUNICIPAL DE IGARATINGA CNPJ: 18.313.825/0001-21		
<b>PROJETO ARQUITETÔNICO DE AMPLIAÇÃO E REFORMA</b>		
FOLHA:	ASSUNTO:	
05/05	PROJETO ARQUITETÔNICO - ESCOLA MUNICIPAL RISOLETA NEVES	
PROJETO HIDRÁULICO E ESGOTO	LOCAL:	DISTRITO DE ANTUNES
	OCUPAÇÃO:	MUNICÍPIO: IGARATINGA
	PROPRIETÁRIO:	CNPJ: 18.313.825/0001-21
	RESP. TÉCNICO:	CREA: 202.696/D
	ÁREA EXISTENTE:	ÁREA A CONSTRUIR:
1.676,64 m <sup>2</sup>	158,43 m <sup>2</sup>	1.835,07 m <sup>2</sup>
DESENHO: VANESSA BATISTA RODRIGUES		ÚLTIMA REVISÃO: 06/11/2019